

# Inspiron 17

## 5000 Series

# Podręcznik właściciela

Model komputera: Inspiron 17-5748  
Model regulacji: P26E  
Typ regulacji: P26E001



# Uwagi, przestrogi i ostrzeżenia

---



**UWAGA:** UWAGA oznacza ważną informację, która pozwala lepiej wykorzystać komputer.



**OSTRZEŻENIE: PRZESTROGA** wskazuje na ryzyko uszkodzenia sprzętu lub utraty danych oraz przedstawia sposób uniknięcia problemu.



**PRZESTROGA: OSTRZEŻENIE** informuje o sytuacjach, w których występuje ryzyko uszkodzenia mienia, odniesienia obrażeń ciała lub śmierci.

---

**Copyright © 2014 Dell Inc. Wszelkie prawa zastrzeżone.** Ten produkt jest chroniony prawem Stanów Zjednoczonych i międzynarodowym oraz prawem własności intelektualnej. Dell™ i logo Dell są znakami towarowymi firmy Dell Inc. w Stanach Zjednoczonych i/lub innych jurysdykcjach. Wszystkie pozostałe marki i nazwy handlowe wymienione w niniejszym dokumencie mogą być znakami towarowymi ich odpowiednich właścicieli.

2014 - 04

Rev. A00

# Spis treści

<b>Przed przystąpieniem do serwisowania komputera.....</b>	<b>9</b>
Przed rozpoczęciem pracy .....	9
Instrukcje dotyczące bezpieczeństwa.....	9
Zalecane narzędzia.....	10
<b>Po zakończeniu serwisowania komputera.....</b>	<b>11</b>
<b>Wymontowywanie akumulatora.....</b>	<b>12</b>
Procedura.....	12
<b>Instalowanie akumulatora.....</b>	<b>13</b>
Procedura.....	13
<b>Wymontowywanie pokrywy dolnej.....</b>	<b>14</b>
Przed wykonaniem procedury.....	14
Procedura.....	15
<b>Instalowanie pokrywy dolnej.....</b>	<b>16</b>
Procedura.....	16
Po wykonaniu procedury.....	16
<b>Wymontowywanie napędu dysków optycznych.....</b>	<b>17</b>
Przed wykonaniem procedury.....	17
Procedura.....	17
<b>Instalowanie napędu dysków optycznych.....</b>	<b>19</b>
Procedura.....	19
Po wykonaniu procedury.....	19

<b>Wymontowywanie dysku twardego.....</b>	<b>20</b>
Przed wykonaniem procedury.....	20
Procedura.....	20
<b>Instalowanie dysku twardego.....</b>	<b>23</b>
Procedura.....	23
Po wykonaniu procedury.....	23
<b>Wymontowywanie modułu pamięci.....</b>	<b>24</b>
Przed wykonaniem procedury.....	24
Procedura.....	25
<b>Instalowanie modułu pamięci.....</b>	<b>26</b>
Procedura.....	27
Po wykonaniu procedury.....	27
<b>Wymontowywanie karty sieci bezprzewodowej.....</b>	<b>28</b>
Przed wykonaniem procedury.....	28
Procedura.....	28
<b>Instalowanie karty sieci bezprzewodowej.....</b>	<b>30</b>
Procedura.....	30
Po wykonaniu procedury.....	30
<b>Wymontowywanie klawiatury.....</b>	<b>31</b>
Przed wykonaniem procedury.....	31
Procedura.....	31
<b>Instalowanie klawiatury.....</b>	<b>34</b>
Procedura.....	34
Składanie kabli klawiatury.....	34
Po wykonaniu procedury.....	37

<b>Wymontowywanie podparcia dłoni.....</b>	<b>38</b>
Przed wykonaniem procedury.....	38
Procedura.....	39
<b>Instalowanie podparcia dłoni.....</b>	<b>43</b>
Procedura.....	43
Po wykonaniu procedury.....	43
<b>Wymontowywanie płyty przycisku zasilania.....</b>	<b>44</b>
Przed wykonaniem procedury.....	44
Procedura.....	44
<b>Instalowanie płyty przycisku zasilania.....</b>	<b>46</b>
Procedura.....	46
Po wykonaniu procedury.....	46
<b>Wymontowywanie tabliczki dotykowej.....</b>	<b>47</b>
Przed wykonaniem procedury.....	47
Procedura.....	48
<b>Instalowanie tabliczki dotykowej.....</b>	<b>49</b>
Procedura.....	49
Po wykonaniu procedury.....	49
<b>Wymontowywanie płyty złącza akumulatora.....</b>	<b>50</b>
Przed wykonaniem procedury.....	50
Procedura.....	51
<b>Instalowanie płyty złącza akumulatora.....</b>	<b>52</b>
Procedura.....	52
Po wykonaniu procedury.....	52

<b>Wymontowywanie płyty we/wy.....</b>	<b>53</b>
Przed wykonaniem procedury.....	53
Procedura.....	53
<b>Instalowanie płyty we/wy.....</b>	<b>55</b>
Procedura.....	55
Po wykonaniu procedury.....	55
<b>Wymontowywanie płyty złącza napędu dysków optycznych.....</b>	<b>56</b>
Przed wykonaniem procedury.....	56
Procedura.....	57
<b>Instalowanie płyty złącza napędu dysków optycznych.....</b>	<b>58</b>
Procedura.....	58
Po wykonaniu procedury.....	58
<b>Wymontowywanie baterii pastylkowej.....</b>	<b>59</b>
Przed wykonaniem procedury.....	59
Procedura.....	59
<b>Instalowanie baterii pastylkowej.....</b>	<b>61</b>
Procedura.....	61
Po wykonaniu procedury.....	61
<b>Wymontowywanie głośników.....</b>	<b>62</b>
Przed wykonaniem procedury.....	62
Procedura.....	62
<b>Instalowanie głośników.....</b>	<b>64</b>
Procedura.....	64
Po wykonaniu procedury.....	64


<b>Wymontowywanie płyty systemowej.....</b>	<b>65</b>
Przed wykonaniem procedury.....	65
Procedura.....	65
<b>Instalowanie płyty systemowej.....</b>	<b>68</b>
Procedura.....	68
Po wykonaniu procedury.....	68
<b>Wymontowywanie zestawu radiatora.....</b>	<b>70</b>
Przed wykonaniem procedury.....	70
Procedura.....	70
<b>Instalowanie zestawu radiatora.....</b>	<b>72</b>
Procedura.....	72
Po wykonaniu procedury.....	72
<b>Wymontowywanie zestawu wyświetlacza.....</b>	<b>73</b>
Przed wykonaniem procedury.....	73
Procedura.....	73
<b>Instalowanie zestawu wyświetlacza.....</b>	<b>76</b>
Procedura.....	76
Po wykonaniu procedury.....	76
<b>Wymontowywanie osłony wyświetlacza.....</b>	<b>77</b>
Przed wykonaniem procedury.....	77
Procedura.....	77
<b>Instalowanie osłony wyświetlacza.....</b>	<b>79</b>
Procedura.....	79
Po wykonaniu procedury.....	79

<b>Wymontowywanie kamery.....</b>	<b>80</b>
Przed wykonaniem procedury.....	80
Procedura.....	81
<b>Instalowanie kamery.....</b>	<b>82</b>
Procedura.....	82
Po wykonaniu procedury.....	82
<b>Wymontowywanie panelu wyświetlacza.....</b>	<b>83</b>
Przed wykonaniem procedury.....	83
Procedura.....	84
<b>Instalowanie panelu wyświetlacza.....</b>	<b>86</b>
Procedura.....	86
Po wykonaniu procedury.....	86
<b>Wymontowywanie pokrywy tylnej wyświetlacza i zestawu anteny.....</b>	<b>87</b>
Przed wykonaniem procedury.....	87
Procedura.....	87
<b>Instalowanie pokrywy tylnej wyświetlacza i zestawu anteny.....</b>	<b>89</b>
Procedura.....	89
Po wykonaniu procedury.....	89
<b>Ładowanie systemu BIOS.....</b>	<b>90</b>
<b>Uzyskiwanie pomocy i kontakt z firmą Dell.....</b>	<b>91</b>
Narzędzia pomocy technicznej do samodzielnego wykorzystania.....	91
Kontakt z firmą Dell.....	92




# Przed przystąpieniem do serwisowania komputera

---

 **OSTRZEŻENIE:** Karty i podzespoły należy trzymać za krawędzie i unikać dotykania wtyków i złączy.

## Przed rozpoczęciem pracy

- 1 Zapisz i zamknij wszystkie otwarte pliki, a także zamknij wszystkie otwarte aplikacje.
- 2 Wyłącz komputer.
  - Windows 8: Umieść wskaźnik myszy w prawym górnym lub prawym dolnym rogu ekranu, aby otworzyć panel, a następnie kliknij lub stuknij kolejno opcje **Ustawienia** → **Zasilanie** → **Zamknij**.
  - Windows 7: Kliknij lub stuknij kolejno opcje **Start**  → **Zamknij**.



**UWAGA:** Jeśli używasz innego systemu operacyjnego, wyłącz komputer zgodnie z instrukcjami odpowiednimi dla tego systemu.

- 3 Odłącz komputer i wszystkie urządzenia peryferyjne od gniazdek elektrycznych.
- 4 Odłącz od komputera wszystkie kable, np. telefoniczne, sieciowe itd.
- 5 Odłącz od komputera wszystkie urządzenia peryferyjne, np. klawiaturę, mysz, monitor itd.
- 6 Wyjmij z komputera wszystkie karty pamięci i dyski optyczne.

## Instrukcje dotyczące bezpieczeństwa








Aby uchronić komputer przed uszkodzeniem i zapewnić sobie bezpieczeństwo, należy przestrzegać następujących zaleceń dotyczących bezpieczeństwa.



**PRZESTROGA:** Przed przystąpieniem do wykonywania czynności wymagających otwarcia obudowy komputera należy zapoznać się z instrukcjami dotyczącymi bezpieczeństwa dostarczonymi z komputerem. Dodatkowe zalecenia dotyczące bezpieczeństwa można znaleźć na stronie Regulatory Compliance (Informacje o zgodności z przepisami prawnymi) pod adresem [dell.com/regulatory\\_compliance](http://dell.com/regulatory_compliance).



**PRZESTROGA:** Przed otwarciem obudowy komputera lub zdjęciem paneli należy odłączyć wszystkie źródła zasilania. Po zakończeniu pracy należy najpierw zainstalować wszystkie pokrywy i panele oraz wkręcić śruby, a dopiero potem podłączyć zasilanie.

-  **OSTRZEŻENIE:** Aby uniknąć uszkodzenia komputera, należy pracować na płaskiej i czystej powierzchni.
-  **OSTRZEŻENIE:** Karty i podzespoły należy trzymać za krawędzie i unikać dotykania wtyków i złączy.
-  **OSTRZEŻENIE:** Procedury wymagające otwarcia pokrywy komputera i dostępu do wewnętrznych podzespołów powinny być wykonywane tylko przez wykwalifikowanych serwisantów. W instrukcjach dotyczących bezpieczeństwa można znaleźć więcej informacji o niezbędnych środkach ostrożności, pracy z wewnętrznymi podzespołami komputera i ochronie przed wyładowaniami elektrostatycznymi.
-  **OSTRZEŻENIE:** Przed dotknięciem jakiegokolwiek elementu wewnątrz komputera należy pozbyć się ładunków elektrostatycznych z ciała, dotykając dowolnej nielakierowanej metalowej powierzchni, np. metalowych elementów z tyłu komputera. Podczas pracy należy okresowo dotykać nielakierowanej powierzchni metalowej w celu odprowadzenia ładunków elektrostatycznych, które mogłyby spowodować uszkodzenie wewnętrznych elementów.
-  **OSTRZEŻENIE:** Przy odłączaniu kabla należy pociągnąć za wtyczkę lub uchwyt, a nie za sam kabel. Niektóre kable mają złącza z zatrzaskami lub nakrętki, które należy otworzyć lub odkręcić przed odłączeniem kabla. Odłączając kable, należy je trzymać w linii prostej, aby uniknąć wygięcia styków w złączach. Podłączając kable, należy zwrócić uwagę na prawidłowe zorientowanie złączy i gniazd.
-  **OSTRZEŻENIE:** Kabel sieciowy należy odłączyć najpierw od komputera, a następnie od urządzenia sieciowego.
-  **OSTRZEŻENIE:** Jeśli w czytniku kart pamięci znajduje się karta, należy ją nacisnąć i wyjąć.


## Zalecane narzędzia

Procedury przedstawione w tym dokumencie mogą wymagać użycia następujących narzędzi:

- Wkrętak krzyżakowy
- Rysik z tworzywa sztucznego

# Po zakończeniu serwisowania komputera

---

 **OSTRZEŻENIE:** Pozostawienie nieużywanych lub nieprzykręconych śrub wewnątrz komputera może poważnie uszkodzić komputer.

- 1 Przykręć wszystkie śruby i sprawdź, czy żadne nieużywane śruby nie pozostały wewnątrz komputera.
- 2 Podłącz do komputera wszelkie urządzenia zewnętrzne, peryferyjne i kable odłączone przed przystąpieniem do pracy.
- 3 Zainstaluj karty pamięci, dyski i wszelkie inne elementy wymontowane przed przystąpieniem do pracy.
- 4 Podłącz komputer i wszystkie urządzenia peryferyjne do gniazdek elektrycznych.
- 5 Włącz komputer.

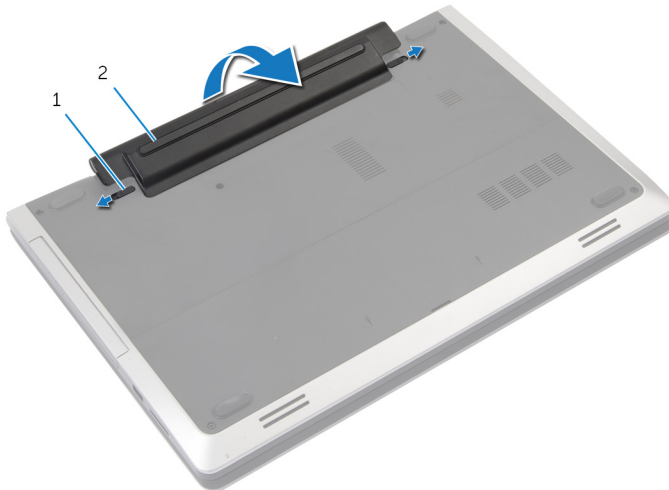
# Wymontowywanie akumulatora



**PRZESTROGA:** Przed przystąpieniem do wykonywania czynności wymagających otwarcia obudowy komputera należy zapoznać się z instrukcjami dotyczącymi bezpieczeństwa dostarczonymi z komputerem i wykonać procedurę przedstawioną w sekcji [Przed rozpoczęciem serwisowania komputera](#). Po zakończeniu pracy należy wykonać procedurę przedstawioną w sekcji [Po zakończeniu serwisowania komputera](#). Dodatkowe zalecenia dotyczące bezpieczeństwa można znaleźć na stronie Regulatory Compliance (Informacje o zgodności z przepisami prawnymi) pod adresem [dell.com/regulatory\\_compliance](http://dell.com/regulatory_compliance).

## Procedura

- 1 Zamknij wyświetlacz i odwróć komputer spodem do góry.
- 2 Przesuń zatrzaski akumulatora w położenie otwarte.



1 zatrzaski (2)

2 akumulator

- 3 Podważ akumulator i wyjmij go z wnęki.
- 4 Odwróć komputer i otwórz wyświetlacz, odchylając go najdalej, jak to możliwe.
- 5 Naciśnij i przytrzymaj przez 5 sekund przycisk zasilania, aby odprowadzić ładunki elektryczne z płyty systemowej.

# Instalowanie akumulatora

---



**PRZESTROGA:** Przed przystąpieniem do wykonywania czynności wymagających otwarcia obudowy komputera należy zapoznać się z instrukcjami dotyczącymi bezpieczeństwa dostarczonymi z komputerem i wykonać procedurę przedstawioną w sekcji [Przed rozpoczęciem serwisowania komputera](#). Po zakończeniu pracy należy wykonać procedurę przedstawioną w sekcji [Po zakończeniu serwisowania komputera](#). Dodatkowe zalecenia dotyczące bezpieczeństwa można znaleźć na stronie Regulatory Compliance (Informacje o zgodności z przepisami prawnymi) pod adresem [dell.com/regulatory\\_compliance](http://dell.com/regulatory_compliance).

## Procedura

- 1 Dopasuj zaczepty na akumulatorze do szczelin we wnęce akumulatora.
- 2 Dociśnij akumulator, aby go osadzić.

# Wymontowywanie pokrywy dolnej

---



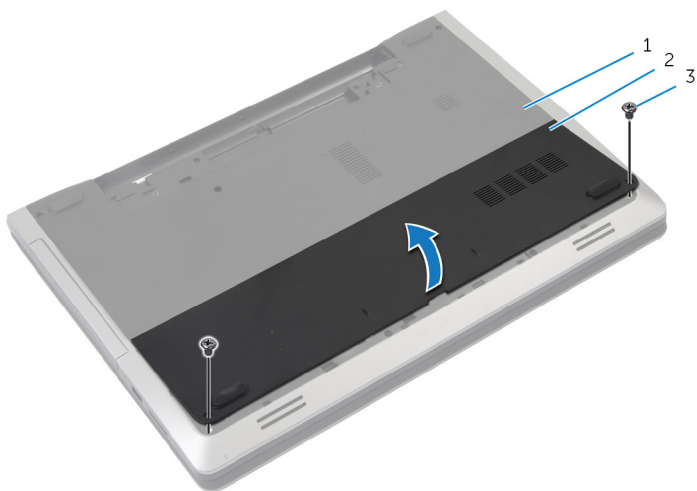
**PRZESTROGA:** Przed przystąpieniem do wykonywania czynności wymagających otwarcia obudowy komputera należy zapoznać się z instrukcjami dotyczącymi bezpieczeństwa dostarczonymi z komputerem i wykonać procedurę przedstawioną w sekcji [Przed rozpoczęciem serwisowania komputera](#). Po zakończeniu pracy należy wykonać procedurę przedstawioną w sekcji [Po zakończeniu serwisowania komputera](#). Dodatkowe zalecenia dotyczące bezpieczeństwa można znaleźć na stronie Regulatory Compliance (Informacje o zgodności z przepisami prawnymi) pod adresem [dell.com/regulatory\\_compliance](http://dell.com/regulatory_compliance).

## Przed wykonaniem procedury

Wymontuj [akumulator](#).

# Procedura

- 1 Wykręć śruby mocujące pokrywę dolną do podstawy komputera.



1 podstawa komputera

2 pokrywa dolna

3 śruby (2)

- 2 Palcami podważ pokrywę dolną, aby ją oddzielić od podstawy komputera.

# Instalowanie pokrywy dolnej

---



**PRZESTROGA:** Przed przystąpieniem do wykonywania czynności wymagających otwarcia obudowy komputera należy zapoznać się z instrukcjami dotyczącymi bezpieczeństwa dostarczonymi z komputerem i wykonać procedurę przedstawioną w sekcji [Przed rozpoczęciem serwisowania komputera](#). Po zakończeniu pracy należy wykonać procedurę przedstawioną w sekcji [Po zakończeniu serwisowania komputera](#). Dodatkowe zalecenia dotyczące bezpieczeństwa można znaleźć na stronie Regulatory Compliance (Informacje o zgodności z przepisami prawnymi) pod adresem [dell.com/regulatory\\_compliance](http://dell.com/regulatory_compliance).

## Procedura

- 1 Wsuń zaczepy w pokrywie dolnej do szczelin w podstawie komputera i wciśnij pokrywę dolną na miejsce.
- 2 Wkręć śruby mocujące pokrywę dolną do podstawy komputera.

## Po wykonaniu procedury

Zainstaluj [akumulator](#).



# Wymontowywanie napędu dysków optycznych



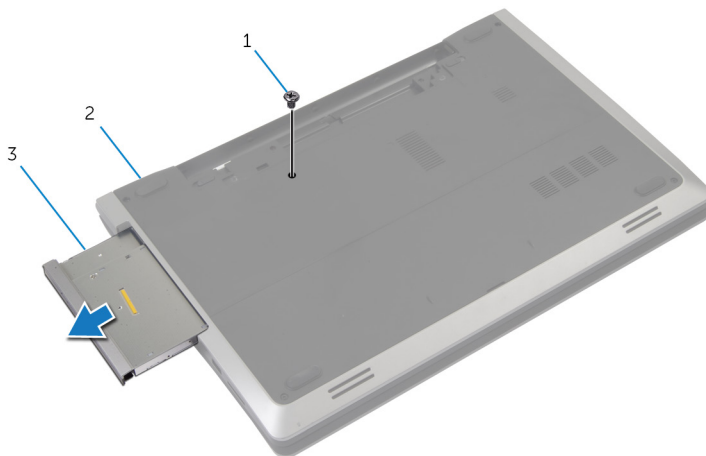
**PRZESTROGA:** Przed przystąpieniem do wykonywania czynności wymagających otwarcia obudowy komputera należy zapoznać się z instrukcjami dotyczącymi bezpieczeństwa dostarczonymi z komputerem i wykonać procedurę przedstawioną w sekcji [Przed rozpoczęciem serwisowania komputera](#). Po zakończeniu pracy należy wykonać procedurę przedstawioną w sekcji [Po zakończeniu serwisowania komputera](#). Dodatkowe zalecenia dotyczące bezpieczeństwa można znaleźć na stronie Regulatory Compliance (Informacje o zgodności z przepisami prawnymi) pod adresem [dell.com/regulatory\\_compliance](http://dell.com/regulatory_compliance).

## Przed wykonaniem procedury

Wymontuj [akumulator](#).

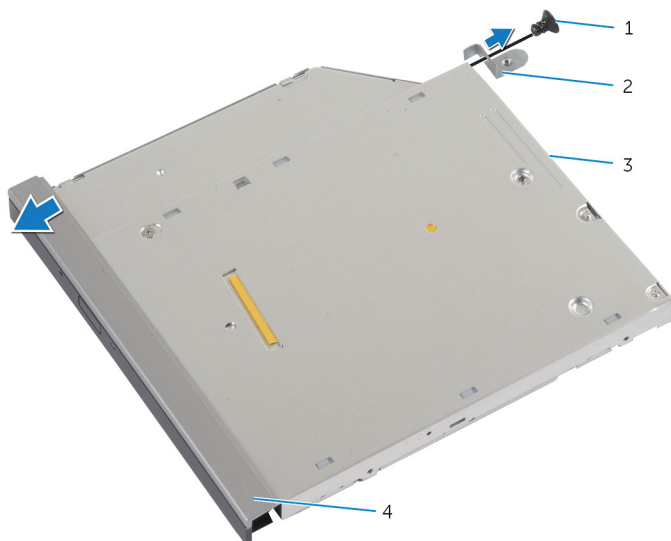
## Procedura

- 1 Wykręć śrubę mocującą zestaw napędu dysków optycznych do podstawy komputera.
- 2 Wsuń napęd dysków optycznych z wnęki, popychając napęd palcami.



- |   |                                 |   |                    |
|---|---------------------------------|---|--------------------|
| 1 | śruba                           | 2 | podstawa komputera |
| 3 | zestaw napędu dysków optycznych |   |                    |

- 3 Wykręć śrubę mocującą wspornik napędu dysków optycznych do zestawu napędu dysków optycznych.
- 4 Oddziel wspornik napędu dysków optycznych od zestawu.
- 5 Ostrożnie pociągnij osłonę napędu dysków optycznych i zdejmij ją z napędu dysków optycznych.



- |   |                         |   |                                   |
|---|-------------------------|---|-----------------------------------|
| 1 | śruba                   | 2 | wspornik napędu dysków optycznych |
| 3 | napęd dysków optycznych | 4 | osłona napędu dysków optycznych   |

# Instalowanie napędu dysków optycznych

---



**PRZESTROGA:** Przed przystąpieniem do wykonywania czynności wymagających otwarcia obudowy komputera należy zapoznać się z instrukcjami dotyczącymi bezpieczeństwa dostarczonymi z komputerem i wykonać procedurę przedstawioną w sekcji [Przed rozpoczęciem serwisowania komputera](#). Po zakończeniu pracy należy wykonać procedurę przedstawioną w sekcji [Po zakończeniu serwisowania komputera](#). Dodatkowe zalecenia dotyczące bezpieczeństwa można znaleźć na stronie Regulatory Compliance (Informacje o zgodności z przepisami prawnymi) pod adresem [dell.com/regulatory\\_compliance](http://dell.com/regulatory_compliance).

## Procedura

- 1 Dopasuj zaczepty na osłonie napędu dysków optycznych do szczelin w napędzie i zatrzaśnij osłonę.
- 2 Dopasuj otwór na śrubę we wsporniku napędu dysków optycznych do otworu w zestawie napędu dysków optycznych.
- 3 Wkręć śrubę mocującą wspornik napędu dysków optycznych do zestawu napędu dysków optycznych.
- 4 Wsuń zestaw napędu dysków optycznych do wnęki i upewnij się, że otwór na śrubę we wsporniku napędu dysków optycznych jest dopasowany do otworu w podstawie komputera.
- 5 Wkręć śrubę mocującą zestaw napędu dysków optycznych do podstawy komputera.

## Po wykonaniu procedury

Zainstaluj [akumulator](#).

# Wymontowywanie dysku twardego

---



**PRZESTROGA:** Przed przystąpieniem do wykonywania czynności wymagających otwarcia obudowy komputera należy zapoznać się z instrukcjami dotyczącymi bezpieczeństwa dostarczonymi z komputerem i wykonać procedurę przedstawioną w sekcji [Przed rozpoczęciem serwisowania komputera](#). Po zakończeniu pracy należy wykonać procedurę przedstawioną w sekcji [Po zakończeniu serwisowania komputera](#). Dodatkowe zalecenia dotyczące bezpieczeństwa można znaleźć na stronie Regulatory Compliance (Informacje o zgodności z przepisami prawnymi) pod adresem [dell.com/regulatory\\_compliance](http://dell.com/regulatory_compliance).



**OSTRZEŻENIE:** Dyski twarde są delikatne i należy obchodzić się z nimi bardzo ostrożnie.



**OSTRZEŻENIE:** Nie należy wyjmować dysku twardego, gdy komputer jest włączony lub w stanie uśpienia, ponieważ może to spowodować utratę danych.

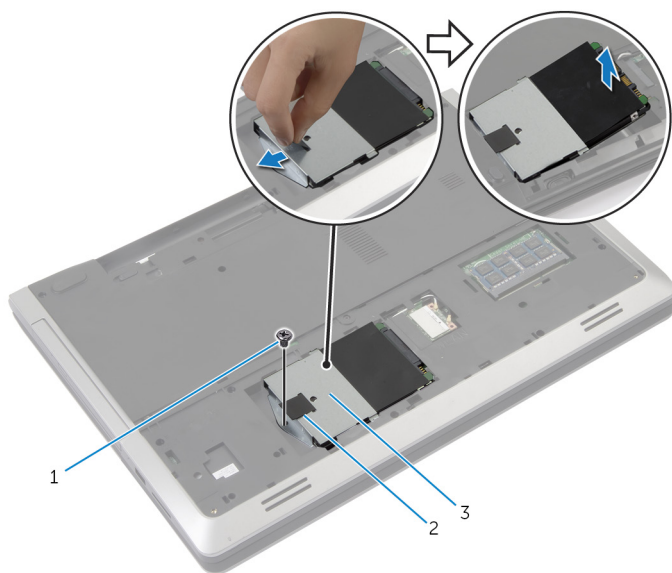
## Przed wykonaniem procedury

- 1 Wymontuj [akumulator](#).
- 2 Wymontuj [pokrywę dolną](#).

## Procedura

- 1 Wykręć śrubę mocującą zestaw dysku twardego do podstawy komputera.
- 2 Pociągając za uchwyt, przesuń zestaw dysku twardego, aby oddzielić go od płyty systemowej.

- 3 Wyjmij zestaw dysku twardego z podstawy komputera.



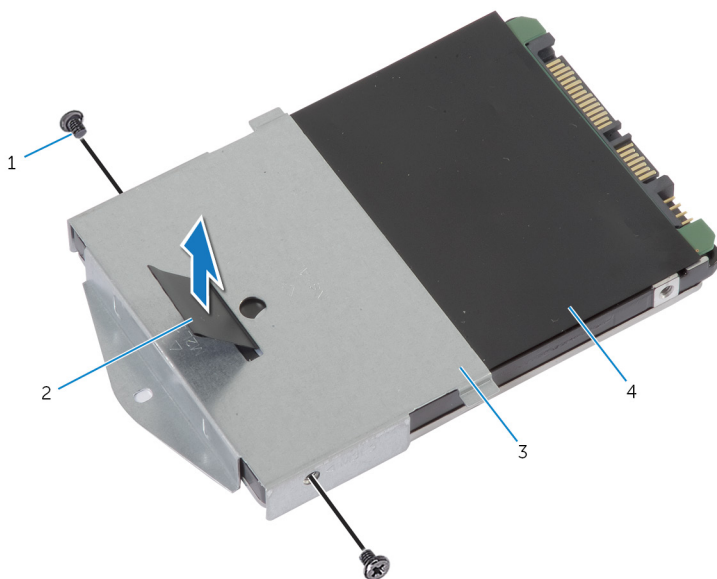
1 śruba

2 uchwyt

3 zestaw dysku twardego

- 4 Wykręć śruby mocujące wspornik do dysku twardego.

5 Pociągając za uchwyt, zdejmij wspornik dysku twardego z dysku.



1 śruby (2)


2 uchwyt

3 wspornik dysku twardego

4 dysk twardy

# Instalowanie dysku twardego

---

 **PRZESTROGA:** Przed przystąpieniem do wykonywania czynności wymagających otwarcia obudowy komputera należy zapoznać się z instrukcjami dotyczącymi bezpieczeństwa dostarczonymi z komputerem i wykonać procedurę przedstawioną w sekcji [Przed rozpoczęciem serwisowania komputera](#). Po zakończeniu pracy należy wykonać procedurę przedstawioną w sekcji [Po zakończeniu serwisowania komputera](#). Dodatkowe zalecenia dotyczące bezpieczeństwa można znaleźć na stronie Regulatory Compliance (Informacje o zgodności z przepisami prawnymi) pod adresem [dell.com/regulatory\\_compliance](http://dell.com/regulatory_compliance).

 **OSTRZEŻENIE:** Dyski twarde są delikatne i należy obchodzić się z nimi bardzo ostrożnie.

## Procedura

- 1 Dopasuj otwory na śruby we wsporniku dysku twardego do otworów w dysku twardym.
- 2 Wkręć śruby mocujące wspornik do dysku twardego.
- 3 Umieść zestaw dysku twardego we wnęce dysku twardego.
- 4 Przesuń zestaw dysku twardego tak, aby go podłączyć do płyty systemowej.
- 5 Wkręć śrubę mocującą zestaw dysku twardego do podstawy komputera.

## Po wykonaniu procedury

- 1 Zainstaluj [pokrywę dolną](#).
- 2 Zainstaluj [akumulator](#).

# Wymontowywanie modułu pamięci

---



**PRZESTROGA:** Przed przystąpieniem do wykonywania czynności wymagających otwarcia obudowy komputera należy zapoznać się z instrukcjami dotyczącymi bezpieczeństwa dostarczonymi z komputerem i wykonać procedurę przedstawioną w sekcji [Przed rozpoczęciem serwisowania komputera](#). Po zakończeniu pracy należy wykonać procedurę przedstawioną w sekcji [Po zakończeniu serwisowania komputera](#). Dodatkowe zalecenia dotyczące bezpieczeństwa można znaleźć na stronie Regulatory Compliance (Informacje o zgodności z przepisami prawnymi) pod adresem [dell.com/regulatory\\_compliance](http://dell.com/regulatory_compliance).

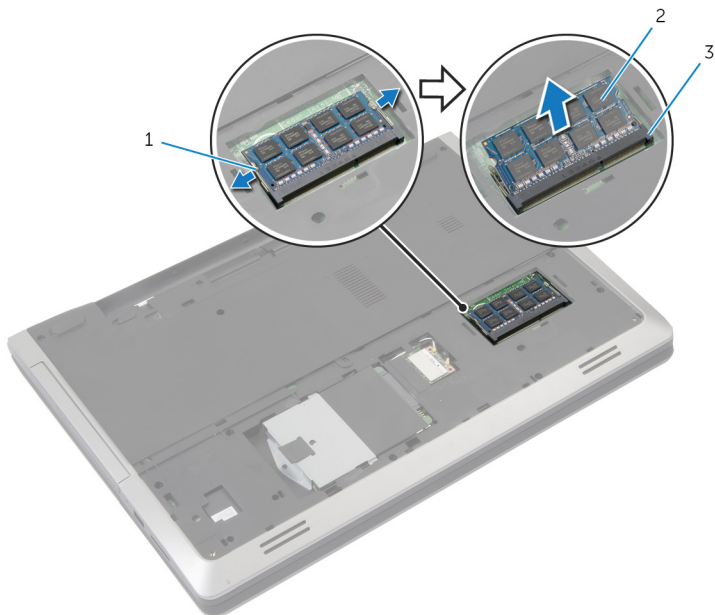
## Przed wykonaniem procedury

- 1 Wymontuj [akumulator](#).
- 2 Wymontuj [pokrywę dolną](#).



# Procedura

- 1 Rozciągnij palcami zaciski mocujące po obu stronach każdego złącza modułu pamięci, aż moduł odskoczy.



1 zaciski mocujące (2)

2 moduł pamięci

3 gniazdo modułu pamięci

- 2 Wsuń moduł pamięci z gniazda.

# Instalowanie modułu pamięci


---

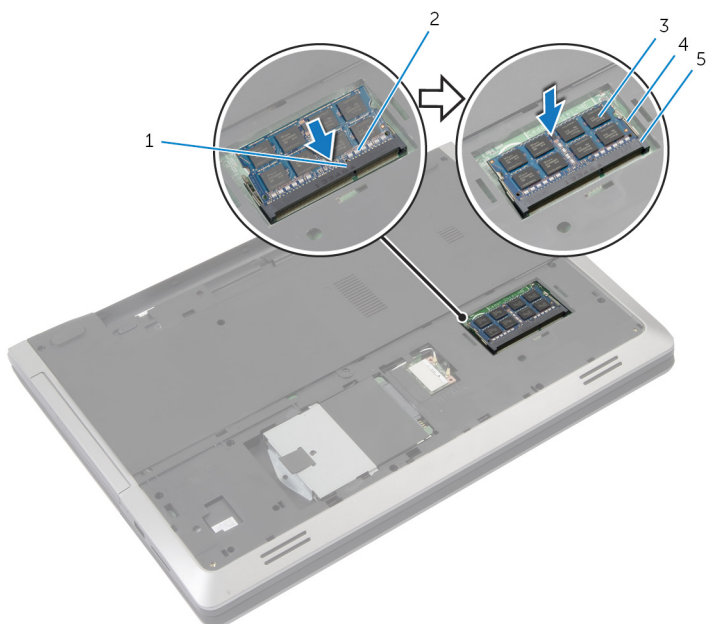


**PRZESTROGA:** Przed przystąpieniem do wykonywania czynności wymagających otwarcia obudowy komputera należy zapoznać się z instrukcjami dotyczącymi bezpieczeństwa dostarczonymi z komputerem i wykonać procedurę przedstawioną w sekcji [Przed rozpoczęciem serwisowania komputera](#). Po zakończeniu pracy należy wykonać procedurę przedstawioną w sekcji [Po zakończeniu serwisowania komputera](#). Dodatkowe zalecenia dotyczące bezpieczeństwa można znaleźć na stronie Regulatory Compliance (Informacje o zgodności z przepisami prawnymi) pod adresem [dell.com/regulatory\\_compliance](http://dell.com/regulatory_compliance).

## Procedura

- 1 Dopasuj wycięcie w module pamięci do wypustki w gnieździe.
- 2 Włóż moduł pamięci do gniazda pod kątem i dociśnij, aż zostanie osadzony.

 **UWAGA:** Jeśli nie usłyszysz kliknięcia, wyjmij moduł pamięci i zainstaluj go ponownie.



- |   |                        |   |                      |
|---|------------------------|---|----------------------|
| 1 | zaczep                 | 2 | wycięcie             |
| 3 | moduł pamięci          | 4 | zaciski mocujące (2) |
| 5 | gniazdo modułu pamięci |   |                      |

## Po wykonaniu procedury

- 1 Zainstaluj [pokrywę dolną](#).
- 2 Zainstaluj [akumulator](#).

# Wymontowywanie karty sieci bezprzewodowej

---



**PRZESTROGA:** Przed przystąpieniem do wykonywania czynności wymagających otwarcia obudowy komputera należy zapoznać się z instrukcjami dotyczącymi bezpieczeństwa dostarczonymi z komputerem i wykonać procedurę przedstawioną w sekcji [Przed rozpoczęciem serwisowania komputera](#). Po zakończeniu pracy należy wykonać procedurę przedstawioną w sekcji [Po zakończeniu serwisowania komputera](#). Dodatkowe zalecenia dotyczące bezpieczeństwa można znaleźć na stronie Regulatory Compliance (Informacje o zgodności z przepisami prawnymi) pod adresem [dell.com/regulatory\\_compliance](http://dell.com/regulatory_compliance).

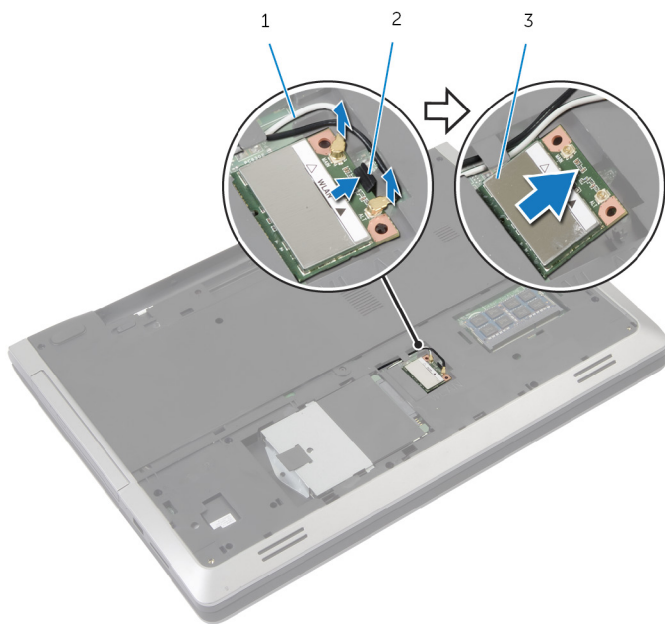
## Przed wykonaniem procedury

- 1 Wymontuj [akumulator](#).
- 2 Wymontuj [pokrywę dolną](#).

## Procedura

- 1 Odłącz kable antenowe od karty sieci bezprzewodowej.
- 2 Naciśnij zaczep mocujący, aby uwolnić kartę sieci bezprzewodowej.

**3** Wyjmij kartę sieci bezprzewodowej z gniazda.




1 kable antenowe (2)

2 zaczepek mocujący


3 karta sieci bezprzewodowej

# Instalowanie karty sieci bezprzewodowej

---

 **PRZESTROGA:** Przed przystąpieniem do wykonywania czynności wymagających otwarcia obudowy komputera należy zapoznać się z instrukcjami dotyczącymi bezpieczeństwa dostarczonymi z komputerem i wykonać procedurę przedstawioną w sekcji [Przed rozpoczęciem serwisowania komputera](#). Po zakończeniu pracy należy wykonać procedurę przedstawioną w sekcji [Po zakończeniu serwisowania komputera](#). Dodatkowe zalecenia dotyczące bezpieczeństwa można znaleźć na stronie Regulatory Compliance (Informacje o zgodności z przepisami prawnymi) pod adresem [dell.com/regulatory\\_compliance](http://dell.com/regulatory_compliance).

## Procedura

 **OSTRZEŻENIE:** Aby uniknąć uszkodzenia kart sieci bezprzewodowej, nie należy umieszczać pod kartą żadnych kabli.

- 1 Dopasuj wycięcie na karcie sieci bezprzewodowej do wypustki w gnieździe karty.
- 2 Włóż kartę sieci bezprzewodowej pod kątem do gniazda.
- 3 Naciśnij zaczep mocujący i zabezpiecz nim kartę sieci bezprzewodowej.
- 4 Podłącz kable antenowe do karty sieci bezprzewodowej.

W poniższej tabeli przedstawiono schemat kolorów kabli antenowych poszczególnych kart Mini-Card obsługiwanych w komputerze.

Złącza na karcie sieci bezprzewodowej	Kolory kabli antenowych
Kabel główny (biały trójkąt)	biały
Kabel pomocniczy (czarny trójkąt)	czarny

## Po wykonaniu procedury

- 1 Zainstaluj [pokrywę dolną](#).
- 2 Zainstaluj [akumulator](#).

# Wymontowywanie klawiatury

---



**PRZESTROGA:** Przed przystąpieniem do wykonywania czynności wymagających otwarcia obudowy komputera należy zapoznać się z instrukcjami dotyczącymi bezpieczeństwa dostarczonymi z komputerem i wykonać procedurę przedstawioną w sekcji [Przed rozpoczęciem serwisowania komputera](#). Po zakończeniu pracy należy wykonać procedurę przedstawioną w sekcji [Po zakończeniu serwisowania komputera](#). Dodatkowe zalecenia dotyczące bezpieczeństwa można znaleźć na stronie Regulatory Compliance (Informacje o zgodności z przepisami prawnymi) pod adresem [dell.com/regulatory\\_compliance](http://dell.com/regulatory_compliance).

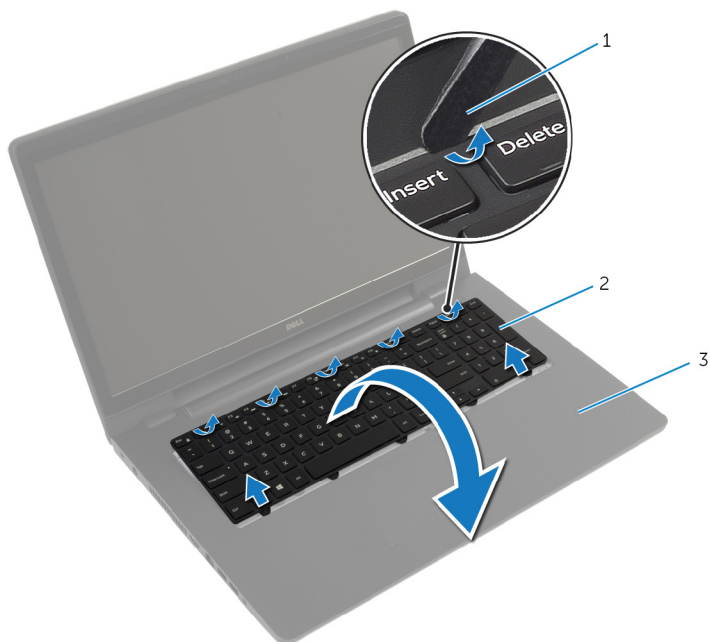
## Przed wykonaniem procedury

Wymontuj [akumulator](#).

## Procedura


- 1 Odwróć komputer i otwórz wyświetlacz, odchylając go najdalej, jak to możliwe.
- 2 Rysikiem z tworzywa sztucznego uwolnij zaczepy mocujące klawiaturę do zestawu podparcia dłoni.

- 3 Ostrożnie odwróć klawiaturę i umieść ją na podparciu dłoni.



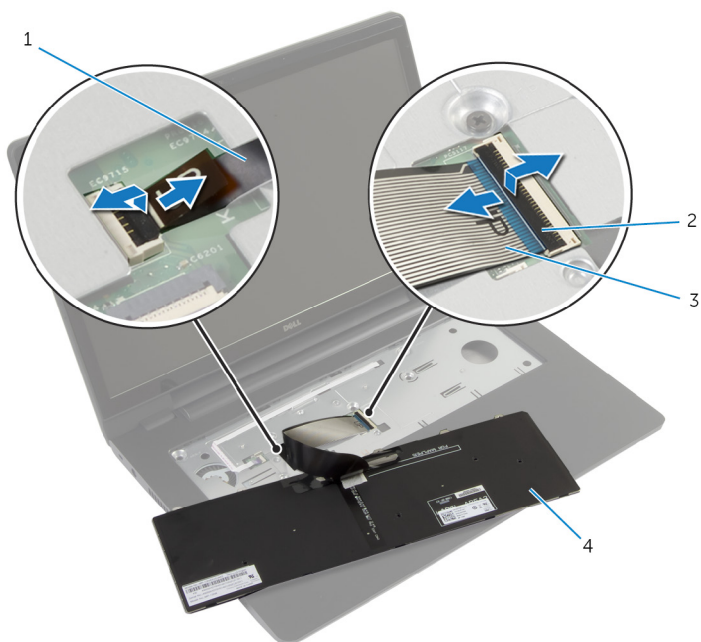
- 1 rysik z tworzywa sztucznego      2 klawiatura  
3 zestaw podparcia dłoni

- 4 Unieś zatrzaski, aby odłączyć kabel klawiatury i kabel podświetlenia klawiatury od płyty systemowej.

 **UWAGA:** Kabel podświetlenia klawiatury jest opcjonalny. Kabel podświetlenia klawiatury znajduje się tylko w komputerach wyposażonych w podświetlenie klawiatury.



**5** Wyjmij klawiaturę z podparcia dłoni razem z kablami.



1 kabel podświetlenia klawiatury

2 zatrzaski (2)

3 kabel klawiatury

4 klawiatura

# Instalowanie klawiatury

---



**PRZESTROGA:** Przed przystąpieniem do wykonywania czynności wymagających otwarcia obudowy komputera należy zapoznać się z instrukcjami dotyczącymi bezpieczeństwa dostarczonymi z komputerem i wykonać procedurę przedstawioną w sekcji [Przed rozpoczęciem serwisowania komputera](#). Po zakończeniu pracy należy wykonać procedurę przedstawioną w sekcji [Po zakończeniu serwisowania komputera](#). Dodatkowe zalecenia dotyczące bezpieczeństwa można znaleźć na stronie Regulatory Compliance (Informacje o zgodności z przepisami prawnymi) pod adresem [dell.com/regulatory\\_compliance](http://dell.com/regulatory_compliance).

## Procedura



**UWAGA:** Jeśli instalujesz nową klawiaturę, złóż kable tak samo, jak są złożone na starej klawiaturze. Aby uzyskać więcej informacji, zobacz „[Składanie kabli klawiatury](#)”.

- 1 Podłącz kabel klawiatury i kabel podświetlenia klawiatury do złączy na płycie systemowej i naciśnij zatrzaski złączy, aby zamocować kable.
- 2 Odwróć klawiaturę, wsuń zaczepy na klawiaturze do szczelin w zestawie podparcia dłoni i wciśnij klawiaturę na miejsce.

## Składanie kabli klawiatury

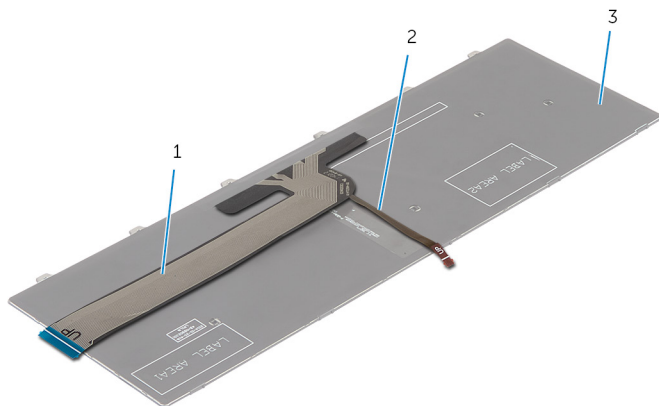


**UWAGA:** Kabel podświetlenia klawiatury jest obecny tylko wtedy, gdy w systemie jest zainstalowana podświetlana klawiatura.



**UWAGA:** W dostarczonej fabrycznie nowej klawiaturze kable nie są złożone.

- 1 Ułóż klawiaturę na czystej, płaskiej powierzchni.



1 kabel klawiatury

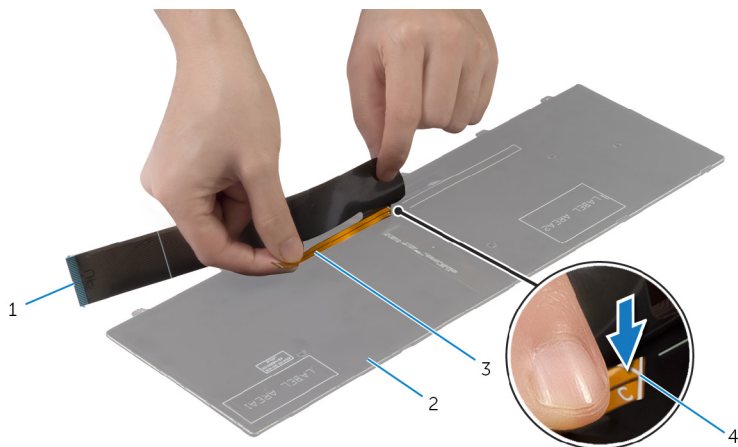
2 kabel podświetlenia klawiatury

3 klawiatura



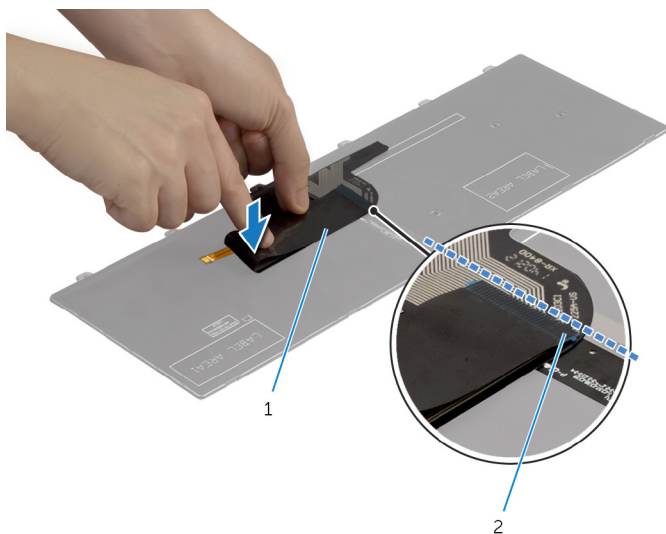
**OSTRZEŻENIE:** Składając kable, nie należy wywierać na nie nadmiernej siły.

- 2 Unieś kabel klawiatury i delikatnie złoż go na linii składania.

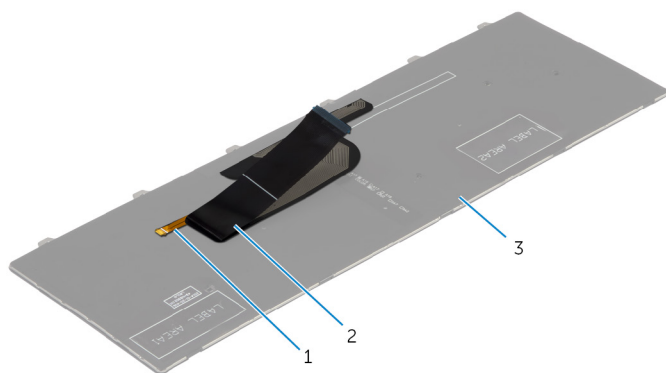


- |   |                                |   |                 |
|---|--------------------------------|---|-----------------|
| 1 | kabel klawiatury               | 2 | klawiatura      |
| 3 | kabel podświetlenia klawiatury | 4 | linia składania |

3 Delikatnie złożź kabel według linii Ilustracja: .



- |   |                  |   |                  |
|---|------------------|---|------------------|
| 1 | kabel klawiatury | 2 | linia wyrównania |
|---|------------------|---|------------------|



- |   |                                |   |                  |
|---|--------------------------------|---|------------------|
| 1 | kabel podświetlenia klawiatury | 2 | kabel klawiatury |
| 3 | klawiatura                     |   |                  |

## Po wykonaniu procedury

Zainstaluj [akumulator](#).

# Wymontowywanie podparcia dłoni

---



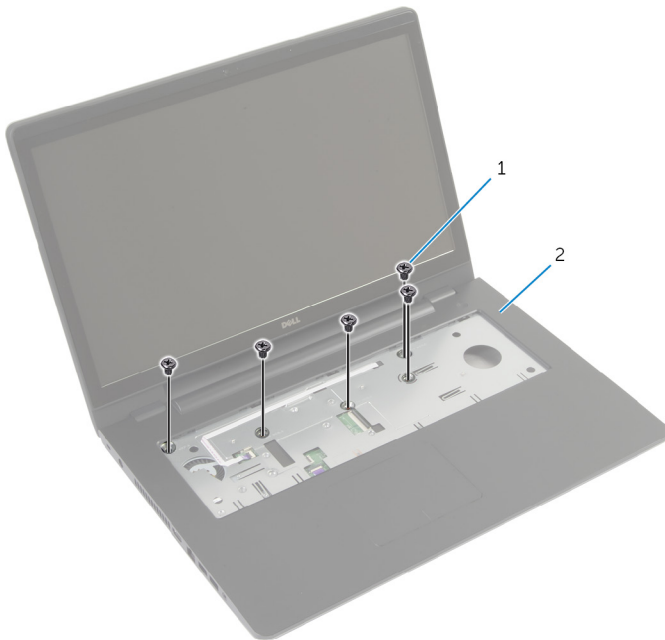
**PRZESTROGA:** Przed przystąpieniem do wykonywania czynności wymagających otwarcia obudowy komputera należy zapoznać się z instrukcjami dotyczącymi bezpieczeństwa dostarczonymi z komputerem i wykonać procedurę przedstawioną w sekcji [Przed rozpoczęciem serwisowania komputera](#). Po zakończeniu pracy należy wykonać procedurę przedstawioną w sekcji [Po zakończeniu serwisowania komputera](#). Dodatkowe zalecenia dotyczące bezpieczeństwa można znaleźć na stronie Regulatory Compliance (Informacje o zgodności z przepisami prawnymi) pod adresem [dell.com/regulatory\\_compliance](http://dell.com/regulatory_compliance).

## Przed wykonaniem procedury

- 1 Wymontuj [akumulator](#).
- 2 Wymontuj [pokrywę dolną](#).
- 3 Wykonaj punkty od 1 do 3 procedury wymontowywania [dysku twardego](#).
- 4 Wymontuj [napęd dysków optycznych](#).
- 5 Wymontuj [klawiaturę](#).

# Procedura

- 1 Wykręć śruby mocujące podparcie dłoni do płyty systemowej.

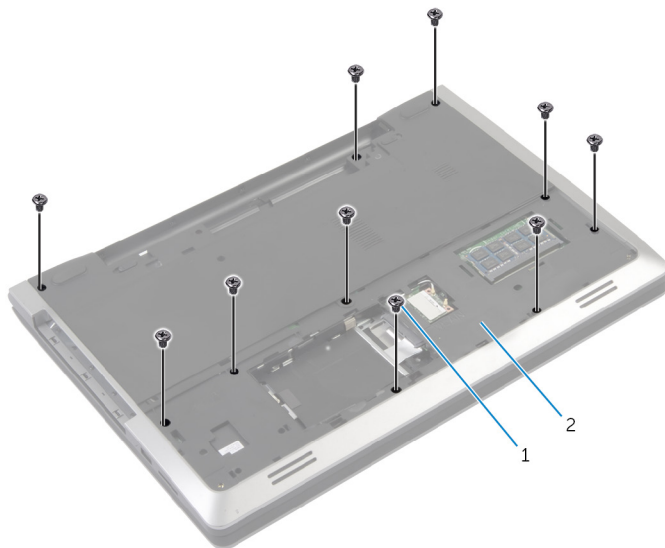


1 śruby (5)

2 podparcie dłoni

- 2 Zamknij wyświetlacz i odwróć komputer spodem do góry.

- 3 Wykręć śruby mocujące podparcie dłoni do podstawy komputera.



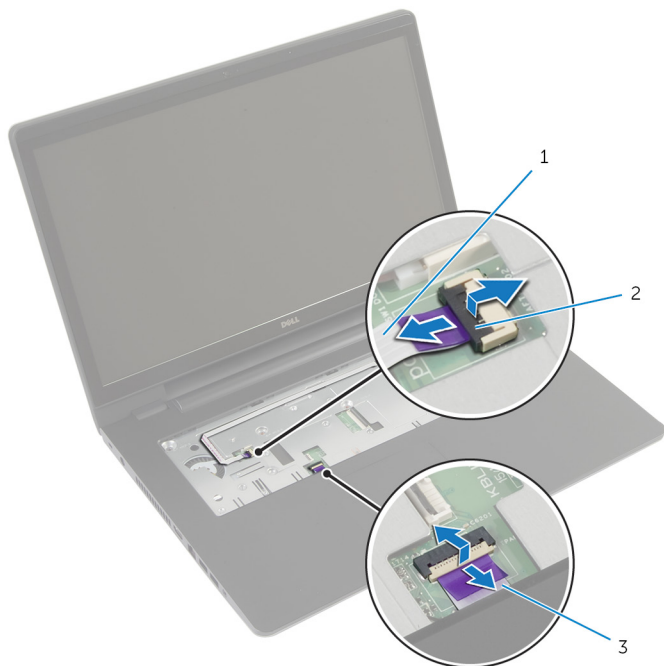
1 śruby (10)

2 podstawa komputera

- 4 Odwróć komputer i otwórz wyświetlacz, odchylając go najdalej, jak to możliwe.



- 5 Unieś zatrzask złącza i odłącz kabel płyty przycisku zasilania i kabel tabliczki dotykowej od płyty systemowej.



- |   |                                 |   |                      |
|---|---------------------------------|---|----------------------|
| 1 | kabel płyty przycisku zasilania | 2 | zatrzaski złącza (2) |
| 3 | kabel tabliczki dotykowej       |   |                      |

- 6 Rysikiem z tworzywa sztucznego podważ podparcie dłoni i uwolnij zaczepy w podparciu dłoni ze szczelin w podstawie komputera.



1 rysik z tworzywa sztucznego

2 podparcie dłoni

- 7 Zdejmij podparcie dłoni z zestawu wyświetlacza.

# Instalowanie podparcia dłoni

---



**PRZESTROGA:** Przed przystąpieniem do wykonywania czynności wymagających otwarcia obudowy komputera należy zapoznać się z instrukcjami dotyczącymi bezpieczeństwa dostarczonymi z komputerem i wykonać procedurę przedstawioną w sekcji [Przed rozpoczęciem serwisowania komputera](#). Po zakończeniu pracy należy wykonać procedurę przedstawioną w sekcji [Po zakończeniu serwisowania komputera](#). Dodatkowe zalecenia dotyczące bezpieczeństwa można znaleźć na stronie Regulatory Compliance (Informacje o zgodności z przepisami prawnymi) pod adresem [dell.com/regulatory\\_compliance](http://dell.com/regulatory_compliance).

## Procedura

- 1 Dopasuj zaczepy w podparciu dłoni do szczelin w podstawie komputera i wciśnij podparcie dłoni na miejsce.
- 2 Wkręć śruby mocujące podparcie dłoni do płyty systemowej.
- 3 Podłącz kabel tabliczki dotykowej i kabel płyty przycisku zasilania do złączy na płycie systemowej i naciśnij zatrzaski złączy, aby umocować kable.
- 4 Zamknij wyświetlacz i odwróć komputer spodem do góry.
- 5 Wkręć śruby mocujące podparcie dłoni do podstawy komputera.

## Po wykonaniu procedury

- 1 Zainstaluj [klawiaturę](#).
- 2 Zainstaluj [napęd dysków optycznych](#).
- 3 Wykonaj punkty od 3 do 5 procedury instalowania [dysku twardego](#).
- 4 Zainstaluj [pokrywę dolną](#).
- 5 Zainstaluj [akumulator](#).

# Wymontowywanie płyty przycisku zasilania

---



**PRZESTROGA:** Przed przystąpieniem do wykonywania czynności wymagających otwarcia obudowy komputera należy zapoznać się z instrukcjami dotyczącymi bezpieczeństwa dostarczonymi z komputerem i wykonać procedurę przedstawioną w sekcji [Przed rozpoczęciem serwisowania komputera](#). Po zakończeniu pracy należy wykonać procedurę przedstawioną w sekcji [Po zakończeniu serwisowania komputera](#). Dodatkowe zalecenia dotyczące bezpieczeństwa można znaleźć na stronie Regulatory Compliance (Informacje o zgodności z przepisami prawnymi) pod adresem [dell.com/regulatory\\_compliance](http://dell.com/regulatory_compliance).

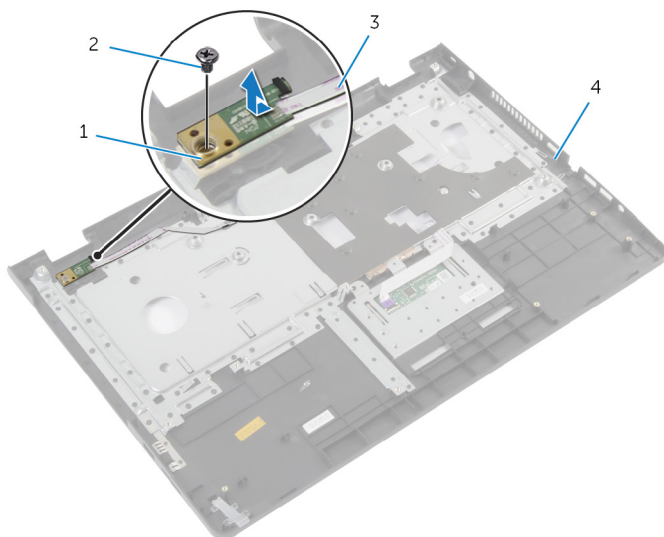
## Przed wykonaniem procedury

- 1 Wymontuj [akumulator](#).
- 2 Wymontuj [pokrywę dolną](#).
- 3 Wykonaj punkty od 1 do 3 procedury wymontowywania [dysku twardego](#).
- 4 Wykonaj punkty od 1 do 2 procedury wymontowywania [napędu dysków optycznych](#).
- 5 Wymontuj [klawiaturę](#).
- 6 Wymontuj [podparcie dłoni](#).

## Procedura

- 1 Odklej kabel płyty przycisku zasilania od podparcia dłoni.
- 2 Odwróć zestaw podparcia dłoni i połóż na czystej, płaskiej powierzchni.
- 3 Wyjmij kabel płyty przycisku zasilania przez otwór w podparciu dłoni.
- 4 Wykręć śrubę mocującą płytę przycisku zasilania do podparcia dłoni.
- 5 Zanotuj sposób poprowadzenia kabla płyty przycisku zasilania i odklej kabel od podparcia dłoni.

**6** Wyjmij płytę przycisku zasilania pod kątem i uwolnij ją z podparcia dłoni.



1 płyta przycisku zasilania

2 śruba

3 kabel płyty przycisku zasilania

4 podparcie dłoni

# Instalowanie płyty przycisku zasilania

---



**PRZESTROGA:** Przed przystąpieniem do wykonywania czynności wymagających otwarcia obudowy komputera należy zapoznać się z instrukcjami dotyczącymi bezpieczeństwa dostarczonymi z komputerem i wykonać procedurę przedstawioną w sekcji [Przed rozpoczęciem serwisowania komputera](#). Po zakończeniu pracy należy wykonać procedurę przedstawioną w sekcji [Po zakończeniu serwisowania komputera](#). Dodatkowe zalecenia dotyczące bezpieczeństwa można znaleźć na stronie Regulatory Compliance (Informacje o zgodności z przepisami prawnymi) pod adresem [dell.com/regulatory\\_compliance](http://dell.com/regulatory_compliance).

## Procedura

- 1 Dopasuj otwór na śrubę w płycie przycisku zasilania do otworu w podparciu dłoni.
- 2 Wkręć śrubę mocującą płytę przycisku zasilania do podparcia dłoni.
- 3 Przyklej kabel płyty przycisku zasilania do zestawu podparcia dłoni.
- 4 Przełóż kabel płyty przycisku zasilania przez otwór w zestawie podparcia dłoni.
- 5 Odwróć zestaw podparcia dłoni.

## Po wykonaniu procedury

- 1 Zainstaluj [podparcie dłoni](#).
- 2 Zainstaluj [klawiaturę](#).
- 3 Wykonaj punkty od 3 do 5 procedury instalowania [dysku twardego](#).
- 4 Zainstaluj [pokrywę dolną](#).
- 5 Zainstaluj [akumulator](#).

# Wymontowywanie tabliczki dotykowej

---



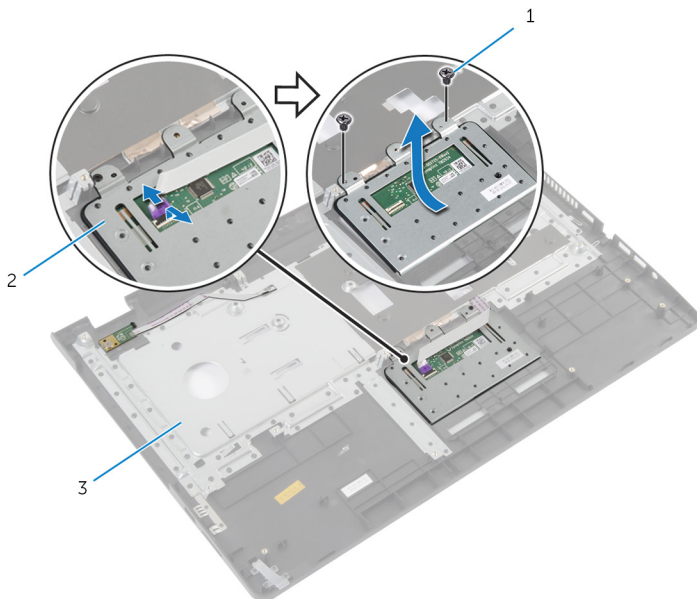
**PRZESTROGA:** Przed przystąpieniem do wykonywania czynności wymagających otwarcia obudowy komputera należy zapoznać się z instrukcjami dotyczącymi bezpieczeństwa dostarczonymi z komputerem i wykonać procedurę przedstawioną w sekcji [Przed rozpoczęciem serwisowania komputera](#). Po zakończeniu pracy należy wykonać procedurę przedstawioną w sekcji [Po zakończeniu serwisowania komputera](#). Dodatkowe zalecenia dotyczące bezpieczeństwa można znaleźć na stronie Regulatory Compliance (Informacje o zgodności z przepisami prawnymi) pod adresem [dell.com/regulatory\\_compliance](http://dell.com/regulatory_compliance).

## Przed wykonaniem procedury

- 1 Wymontuj [akumulator](#).
- 2 Wymontuj [pokrywę dolną](#).
- 3 Wykonaj punkty od 1 do 3 procedury wymontowywania [dysku twardego](#).
- 4 Wykonaj punkty od 1 do 2 procedury wymontowywania [napędu dysków optycznych](#).
- 5 Wymontuj [klawiaturę](#).
- 6 Wymontuj [podparcie dłoni](#).

# Procedura

- 1 Unieś zatrzask złącza i odłącz kabel tabliczki dotykowej od tabliczki dotykowej.
- 2 Wykręć śruby mocujące tabliczkę dotykową do podparcia dłoni.



1 śruby (2)

2 tabliczka dotykowa

3 podparcie dłoni

- 3 Wymij tabliczkę dotykową z podparcia dłoni.



# Instalowanie tabliczki dotykowej

---



**PRZESTROGA:** Przed przystąpieniem do wykonywania czynności wymagających otwarcia obudowy komputera należy zapoznać się z instrukcjami dotyczącymi bezpieczeństwa dostarczonymi z komputerem i wykonać procedurę przedstawioną w sekcji [Przed rozpoczęciem serwisowania komputera](#). Po zakończeniu pracy należy wykonać procedurę przedstawioną w sekcji [Po zakończeniu serwisowania komputera](#). Dodatkowe zalecenia dotyczące bezpieczeństwa można znaleźć na stronie Regulatory Compliance (Informacje o zgodności z przepisami prawnymi) pod adresem [dell.com/regulatory\\_compliance](http://dell.com/regulatory_compliance).

## Procedura

- 1 Dopasuj otwory na śruby w tabliczce dotykowej do otworów w podparciu dłoni.
- 2 Wkręć śruby mocujące tabliczkę dotykową do podparcia dłoni.
- 3 Podłącz kabel do złącza tabliczki dotykowej i dociśnij zatrzask, aby zamocować kabel.

## Po wykonaniu procedury

- 1 Zainstaluj [podparcie dłoni](#).
- 2 Zainstaluj [klawiaturę](#).
- 3 Wykonaj punkty od 4 do 5 procedury instalowania [napędu dysków optycznych](#).
- 4 Wykonaj punkty od 3 do 5 procedury instalowania [dysku twardego](#).
- 5 Zainstaluj [pokrywę dolną](#).
- 6 Zainstaluj [akumulator](#).

# Wymontowywanie płyty złącza akumulatora

---



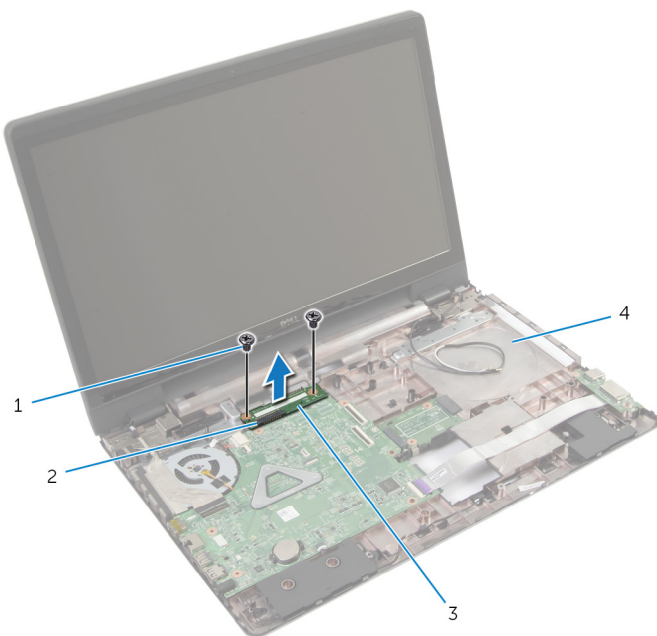
**PRZESTROGA:** Przed przystąpieniem do wykonywania czynności wymagających otwarcia obudowy komputera należy zapoznać się z instrukcjami dotyczącymi bezpieczeństwa dostarczonymi z komputerem i wykonać procedurę przedstawioną w sekcji [Przed rozpoczęciem serwisowania komputera](#). Po zakończeniu pracy należy wykonać procedurę przedstawioną w sekcji [Po zakończeniu serwisowania komputera](#). Dodatkowe zalecenia dotyczące bezpieczeństwa można znaleźć na stronie Regulatory Compliance (Informacje o zgodności z przepisami prawnymi) pod adresem [dell.com/regulatory\\_compliance](http://dell.com/regulatory_compliance).

## Przed wykonaniem procedury

- 1 Wymontuj [akumulator](#).
- 2 Wymontuj [pokrywę dolną](#).
- 3 Wykonaj punkty od 1 do 3 procedury wymontowywania [dysku twardego](#).
- 4 Wykonaj punkty od 1 do 2 procedury wymontowywania [napędu dysków optycznych](#).
- 5 Wymontuj [klawiaturę](#).
- 6 Wymontuj [podparcie dłoni](#).

# Procedura

- 1 Wykręć śruby mocujące płytę złącza akumulatora do podstawy komputera.



- |   |                          |   |                    |
|---|--------------------------|---|--------------------|
| 1 | śruby (2)                | 2 | zatrzask złącza    |
| 3 | płyta złącza akumulatora | 4 | podstawa komputera |

- 2 Ostrożnie unieś płytę złącza akumulatora, aby ją odłączyć od płyty systemowej.

# Instalowanie płyty złącza akumulatora

---



**PRZESTROGA:** Przed przystąpieniem do wykonywania czynności wymagających otwarcia obudowy komputera należy zapoznać się z instrukcjami dotyczącymi bezpieczeństwa dostarczonymi z komputerem i wykonać procedurę przedstawioną w sekcji [Przed rozpoczęciem serwisowania komputera](#). Po zakończeniu pracy należy wykonać procedurę przedstawioną w sekcji [Po zakończeniu serwisowania komputera](#). Dodatkowe zalecenia dotyczące bezpieczeństwa można znaleźć na stronie Regulatory Compliance (Informacje o zgodności z przepisami prawnymi) pod adresem [dell.com/regulatory\\_compliance](http://dell.com/regulatory_compliance).

## Procedura

- 1 Dopasuj otwory na śruby w płycie złącza akumulatora do otworów w podstawie komputera.
- 2 Wciśnij płytę złącza akumulatora na miejsce.
- 3 Wkręć śruby mocujące płytę złącza akumulatora do podstawy komputera.

## Po wykonaniu procedury

- 1 Zainstaluj [podparcie dłoni](#).
- 2 Zainstaluj [klawiaturę](#).
- 3 Wykonaj punkty od 4 do 5 procedury instalowania [napędu dysków optycznych](#).
- 4 Wykonaj punkty od 3 do 5 procedury instalowania [dysku twardego](#).
- 5 Zainstaluj [pokrywę dolną](#).
- 6 Zainstaluj [akumulator](#).

# Wymontowywanie płyty we/wy

---



**PRZESTROGA:** Przed przystąpieniem do wykonywania czynności wymagających otwarcia obudowy komputera należy zapoznać się z instrukcjami dotyczącymi bezpieczeństwa dostarczonymi z komputerem i wykonać procedurę przedstawioną w sekcji [Przed rozpoczęciem serwisowania komputera](#). Po zakończeniu pracy należy wykonać procedurę przedstawioną w sekcji [Po zakończeniu serwisowania komputera](#). Dodatkowe zalecenia dotyczące bezpieczeństwa można znaleźć na stronie Regulatory Compliance (Informacje o zgodności z przepisami prawnymi) pod adresem [dell.com/regulatory\\_compliance](http://dell.com/regulatory_compliance).

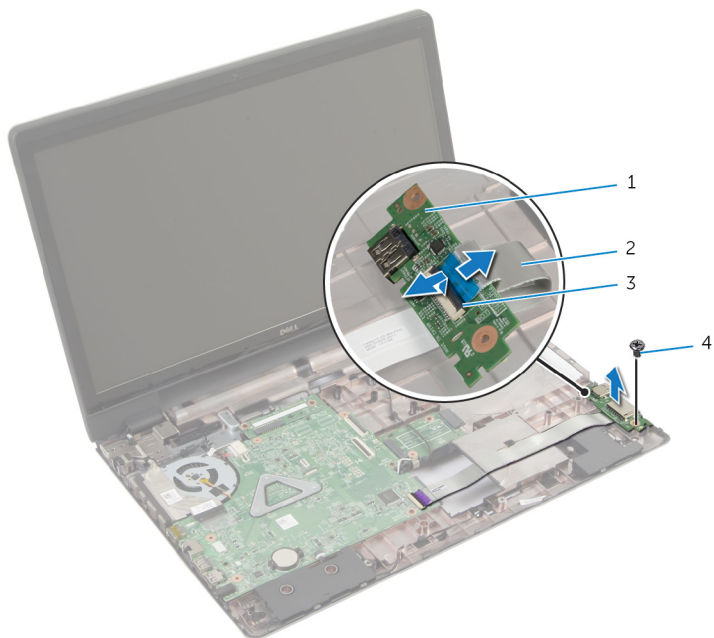
## Przed wykonaniem procedury

- 1 Wymontuj [akumulator](#).
- 2 Wymontuj [pokrywę dolną](#).
- 3 Wykonaj punkty od 1 do 3 procedury wymontowywania [dysku twardego](#).
- 4 Wykonaj punkty od 1 do 2 procedury wymontowywania [napędu dysków optycznych](#).
- 5 Wymontuj [klawiaturę](#).
- 6 Wymontuj [podparcie dłoni](#).

## Procedura

- 1 Wykręć śrubę mocującą płytę we/wy do podstawy komputera.
- 2 Ostrożnie wyjmij płytę we/wy i odwróć ją.
- 3 Unieś zatrzask złącza i przy użyciu uchwytu odłącz kabel płyty we/wy od płyty we/wy.

4 Wyjmij płytę we/wy z podstawy komputera.



1 płyta we/wy

2 kabel płyty we/wy

3 zatrzask złącza

4 śruba

# Instalowanie płyty we/wy

---



**PRZESTROGA:** Przed przystąpieniem do wykonywania czynności wymagających otwarcia obudowy komputera należy zapoznać się z instrukcjami dotyczącymi bezpieczeństwa dostarczonymi z komputerem i wykonać procedurę przedstawioną w sekcji [Przed rozpoczęciem serwisowania komputera](#). Po zakończeniu pracy należy wykonać procedurę przedstawioną w sekcji [Po zakończeniu serwisowania komputera](#). Dodatkowe zalecenia dotyczące bezpieczeństwa można znaleźć na stronie Regulatory Compliance (Informacje o zgodności z przepisami prawnymi) pod adresem [dell.com/regulatory\\_compliance](http://dell.com/regulatory_compliance).

## Procedura

- 1 Podłącz kabel płyty we/wy do złącza na płycie we/wy i naciśnij zatrzask złącza, aby zamocować kabel.
- 2 Odwróć płytę we/wy i dopasuj otwory na śruby w płycie we/wy do otworów w podstawie komputera.
- 3 Wkręć śrubę mocującą płytę we/wy do podstawy komputera.

## Po wykonaniu procedury

- 1 Zainstaluj [podparcie dłoni](#).
- 2 Zainstaluj [klawiaturę](#).
- 3 Wykonaj punkty od 4 do 5 procedury instalowania [napędu dysków optycznych](#).
- 4 Wykonaj punkty od 3 do 5 procedury instalowania [dysku twardego](#).
- 5 Zainstaluj [pokrywę dolną](#).
- 6 Zainstaluj [akumulator](#).

# Wymontowywanie płyty złącza napędu dysków optycznych

---



**PRZESTROGA:** Przed przystąpieniem do wykonywania czynności wymagających otwarcia obudowy komputera należy zapoznać się z instrukcjami dotyczącymi bezpieczeństwa dostarczonymi z komputerem i wykonać procedurę przedstawioną w sekcji [Przed rozpoczęciem serwisowania komputera](#). Po zakończeniu pracy należy wykonać procedurę przedstawioną w sekcji [Po zakończeniu serwisowania komputera](#). Dodatkowe zalecenia dotyczące bezpieczeństwa można znaleźć na stronie Regulatory Compliance (Informacje o zgodności z przepisami prawnymi) pod adresem [dell.com/regulatory\\_compliance](http://dell.com/regulatory_compliance).

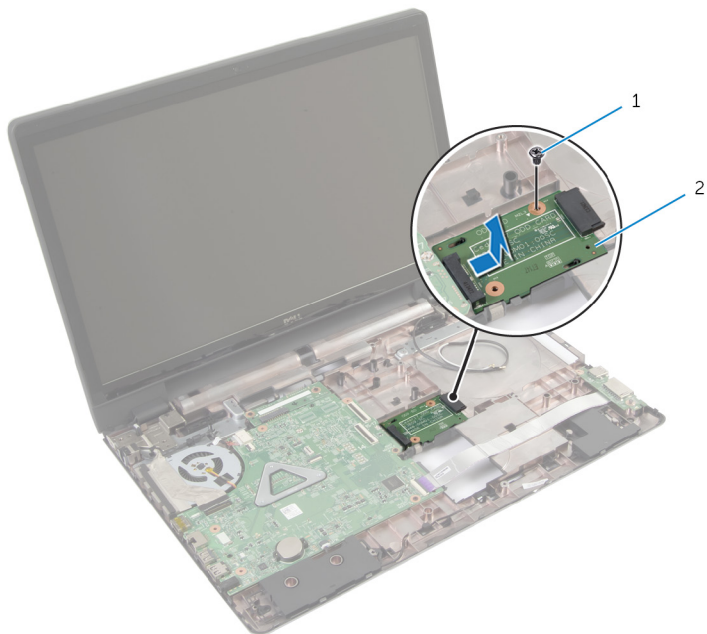
## Przed wykonaniem procedury

- 1 Wymontuj [akumulator](#).
- 2 Wymontuj [pokrywę dolną](#).
- 3 Wykonaj punkty od 1 do 3 procedury wymontowywania [dysku twardego](#).
- 4 Wymontuj [napęd dysków optycznych](#).
- 5 Wymontuj [kartę sieci bezprzewodowej](#).
- 6 Wymontuj [klawiaturę](#).
- 7 Wymontuj [podparcie dłoni](#).



# Procedura

- 1 Wykręć śrubę mocującą płytę złącza napędu dysków optycznych do podstawy komputera.



1 śruba

2 płyta złącza napędu dysków optycznych

- 2 Przesuń i wyjmij płytę złącza napędu dysków optycznych z podstawy komputera.

# Instalowanie płyty złącza napędu dysków optycznych

---



**PRZESTROGA:** Przed przystąpieniem do wykonywania czynności wymagających otwarcia obudowy komputera należy zapoznać się z instrukcjami dotyczącymi bezpieczeństwa dostarczonymi z komputerem i wykonać procedurę przedstawioną w sekcji [Przed rozpoczęciem serwisowania komputera](#). Po zakończeniu pracy należy wykonać procedurę przedstawioną w sekcji [Po zakończeniu serwisowania komputera](#). Dodatkowe zalecenia dotyczące bezpieczeństwa można znaleźć na stronie Regulatory Compliance (Informacje o zgodności z przepisami prawnymi) pod adresem [dell.com/regulatory\\_compliance](http://dell.com/regulatory_compliance).

## Procedura

- 1 Wsuń płytę złącza napędu dysków optycznych i podłącz ją do płyty systemowej.
- 2 Wkręć śrubę mocującą płytę złącza napędu dysków optycznych do podstawy komputera.

## Po wykonaniu procedury

- 1 Zainstaluj [podparcie dłoni](#).
- 2 Zainstaluj [klawiaturę](#).
- 3 Zainstaluj [kartę sieci bezprzewodowej](#).
- 4 Wykonaj punkty od 3 do 5 procedury instalowania [dysku twardego](#).
- 5 Zainstaluj [napęd dysków optycznych](#).
- 6 Zainstaluj [pokrywę dolną](#).
- 7 Zainstaluj [akumulator](#).

# Wymontowywanie baterii pastylkowej

---



**PRZESTROGA:** Przed przystąpieniem do wykonywania czynności wymagających otwarcia obudowy komputera należy zapoznać się z instrukcjami dotyczącymi bezpieczeństwa dostarczonymi z komputerem i wykonać procedurę przedstawioną w sekcji [Przed rozpoczęciem serwisowania komputera](#). Po zakończeniu pracy należy wykonać procedurę przedstawioną w sekcji [Po zakończeniu serwisowania komputera](#). Dodatkowe zalecenia dotyczące bezpieczeństwa można znaleźć na stronie Regulatory Compliance (Informacje o zgodności z przepisami prawnymi) pod adresem [dell.com/regulatory\\_compliance](http://dell.com/regulatory_compliance).



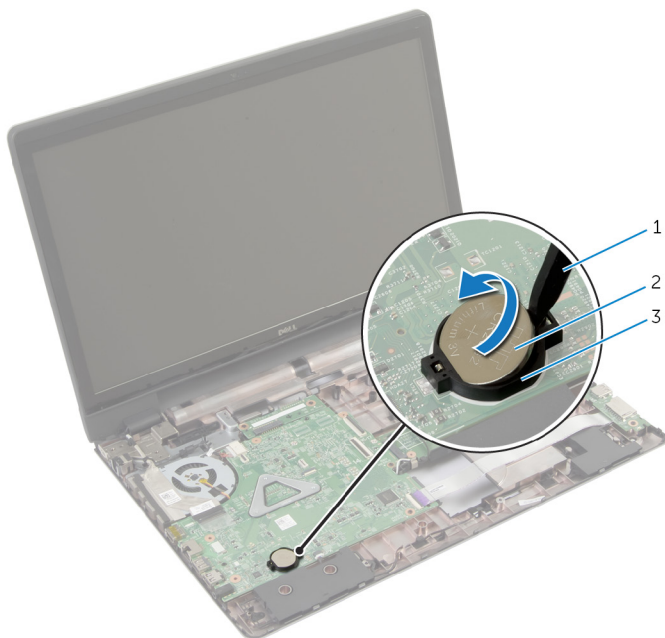
**OSTRZEŻENIE:** Wyjęcie baterii pastylkowej powoduje zresetowanie ustawień systemu BIOS i przywrócenie ich domyślnych wartości. Producent zaleca zanotowanie ustawień systemu BIOS przed wyjęciem baterii pastylkowej.

## Przed wykonaniem procedury

- 1 Wymontuj [akumulator](#).
- 2 Wymontuj [pokrywę dolną](#).
- 3 Wykonaj punkty od 1 do 3 procedury wymontowywania [dysku twardego](#).
- 4 Wykonaj punkty od 1 do 2 procedury wymontowywania [napędu dysków optycznych](#).
- 5 Wymontuj [klawiaturę](#).
- 6 Wymontuj [podparcie dłoni](#).

## Procedura

Rysikiem z tworzywa sztucznego delikatnie podważ baterię pastylkową i wyjmij ją z gniazda na płycie systemowej.



1 rysik z tworzywa sztucznego

2 bateria pastylkowa

3 gniazdo baterii

# Instalowanie baterii pastylkowej

---



**PRZESTROGA:** Przed przystąpieniem do wykonywania czynności wymagających otwarcia obudowy komputera należy zapoznać się z instrukcjami dotyczącymi bezpieczeństwa dostarczonymi z komputerem i wykonać procedurę przedstawioną w sekcji [Przed rozpoczęciem serwisowania komputera](#). Po zakończeniu pracy należy wykonać procedurę przedstawioną w sekcji [Po zakończeniu serwisowania komputera](#). Dodatkowe zalecenia dotyczące bezpieczeństwa można znaleźć na stronie Regulatory Compliance (Informacje o zgodności z przepisami prawnymi) pod adresem [dell.com/regulatory\\_compliance](http://dell.com/regulatory_compliance).

## Procedura

Włóż baterię pastylkową biegunem dodatnim skierowanym do góry do gniazda na płycie systemowej.

## Po wykonaniu procedury

- 1 Zainstaluj [podparcie dłoni](#).
- 2 Zainstaluj [klawiaturę](#).
- 3 Wykonaj punkty od 4 do 5 procedury instalowania [napędu dysków optycznych](#).
- 4 Wykonaj punkty od 3 do 5 procedury instalowania [dysku twardego](#).
- 5 Zainstaluj [akumulator](#).
- 6 Zainstaluj [pokrywę dolną](#).

# Wymontowywanie głośników

---



**PRZESTROGA:** Przed przystąpieniem do wykonywania czynności wymagających otwarcia obudowy komputera należy zapoznać się z instrukcjami dotyczącymi bezpieczeństwa dostarczonymi z komputerem i wykonać procedurę przedstawioną w sekcji [Przed rozpoczęciem serwisowania komputera](#). Po zakończeniu pracy należy wykonać procedurę przedstawioną w sekcji [Po zakończeniu serwisowania komputera](#). Dodatkowe zalecenia dotyczące bezpieczeństwa można znaleźć na stronie Regulatory Compliance (Informacje o zgodności z przepisami prawnymi) pod adresem [dell.com/regulatory\\_compliance](http://dell.com/regulatory_compliance).

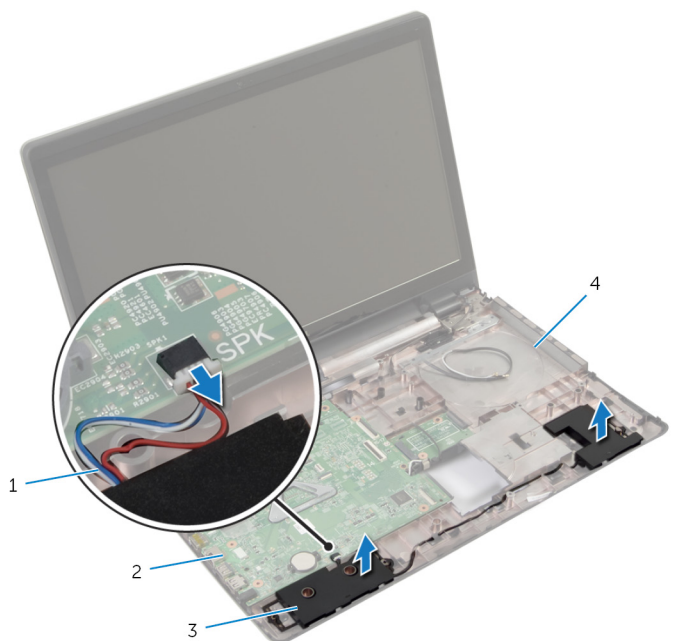
## Przed wykonaniem procedury

- 1 Wymontuj [akumulator](#).
- 2 Wymontuj [pokrywę dolną](#).
- 3 Wykonaj punkty od 1 do 3 procedury wymontowywania [dysku twardego](#).
- 4 Wykonaj punkty od 1 do 2 procedury wymontowywania [napędu dysków optycznych](#).
- 5 Wymontuj [klawiaturę](#).
- 6 Wymontuj [podparcie dłoni](#).
- 7 Wymontuj [panel wejścia/wyjścia](#).

## Procedura

- 1 Odłącz kabel głośnika od płyty systemowej.
- 2 Zanotuj sposób poprowadzenia kabla głośników i wyjmij kabel z prowadnic w podstawie komputera.

3 Wymij głośniki razem z kablem z podstawy komputera.



1 kabel głośników

2 płyta systemowa

3 głośniki (2)

4 podstawa komputera

# Instalowanie głośników

---



**PRZESTROGA:** Przed przystąpieniem do wykonywania czynności wymagających otwarcia obudowy komputera należy zapoznać się z instrukcjami dotyczącymi bezpieczeństwa dostarczonymi z komputerem i wykonać procedurę przedstawioną w sekcji [Przed rozpoczęciem serwisowania komputera](#). Po zakończeniu pracy należy wykonać procedurę przedstawioną w sekcji [Po zakończeniu serwisowania komputera](#). Dodatkowe zalecenia dotyczące bezpieczeństwa można znaleźć na stronie Regulatory Compliance (Informacje o zgodności z przepisami prawnymi) pod adresem [dell.com/regulatory\\_compliance](http://dell.com/regulatory_compliance).

## Procedura

- 1 Umieść głośniki na miejscach przy użyciu prowadnic w podstawie komputera.
- 2 Umieść kabel głośników w prowadnicach w podstawie komputera.
- 3 Podłącz kabel głośników do płyty systemowej.

## Po wykonaniu procedury

- 1 Zainstaluj [płyte we/wy](#).
- 2 Zainstaluj [podparcie dłoni](#).
- 3 Zainstaluj [klawiaturę](#).
- 4 Wykonaj punkty od 3 do 5 procedury instalowania [dysku twardego](#).
- 5 Wykonaj punkty od 4 do 5 procedury instalowania [napędu dysków optycznych](#).
- 6 Zainstaluj [pokrywę dolną](#).
- 7 Zainstaluj [akumulator](#).



# Wymontowywanie płyty systemowej



**PRZESTROGA:** Przed przystąpieniem do wykonywania czynności wymagających otwarcia obudowy komputera należy zapoznać się z instrukcjami dotyczącymi bezpieczeństwa dostarczonymi z komputerem i wykonać procedurę przedstawioną w sekcji [Przed rozpoczęciem serwisowania komputera](#). Po zakończeniu pracy należy wykonać procedurę przedstawioną w sekcji [Po zakończeniu serwisowania komputera](#). Dodatkowe zalecenia dotyczące bezpieczeństwa można znaleźć na stronie Regulatory Compliance (Informacje o zgodności z przepisami prawnymi) pod adresem [dell.com/regulatory\\_compliance](http://dell.com/regulatory_compliance).



**UWAGA:** Znacznik serwisowy komputera jest przechowywany na płycie systemowej. Po wymianie płyty systemowej należy wprowadzić znacznik serwisowy w systemie BIOS.



**UWAGA:** Wymontowanie płyty systemowej powoduje utratę wszystkich zmian wprowadzonych w systemie BIOS za pomocą programu konfiguracji systemu. Po wymianie płyty systemowej należy ponownie wprowadzić wszelkie wymagane zmiany konfiguracji systemu.



**UWAGA:** Przed odłączeniem kabli od płyty systemowej należy zanotować rozmieszczenie złączy, tak aby móc poprawnie podłączyć kable po wymianie płyty systemowej.

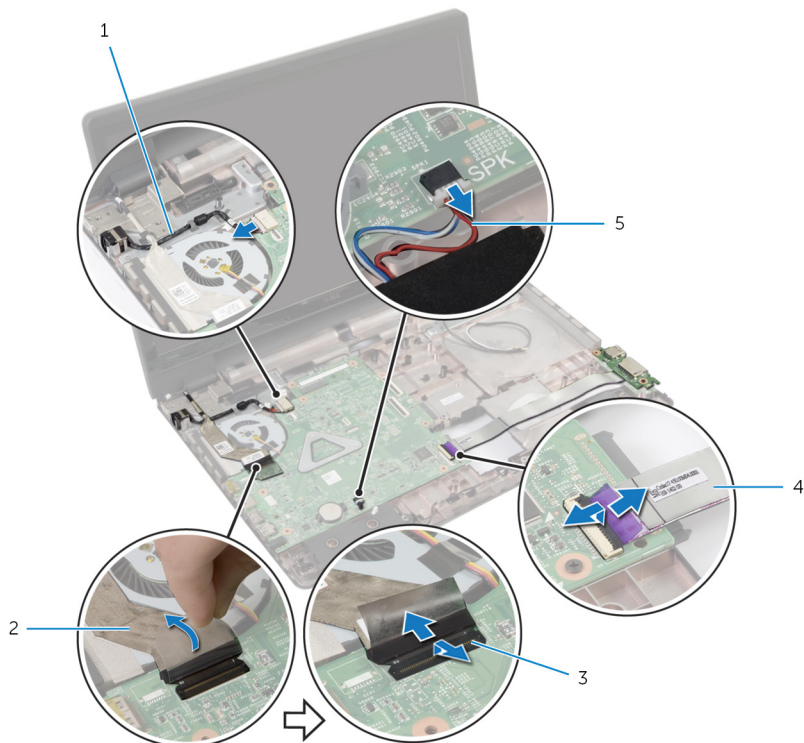
## Przed wykonaniem procedury

- 1 Wymontuj [akumulator](#).
- 2 Wymontuj [pokrywę dolną](#).
- 3 Wymontuj [moduł pamięci](#).
- 4 Wykonaj punkty od 1 do 3 procedury wymontowywania [dysku twardego](#).
- 5 Wykonaj punkty od 1 do 2 procedury wymontowywania [napędu dysków optycznych](#).
- 6 Wymontuj [kartę sieci bezprzewodowej](#).
- 7 Wymontuj [klawiaturę](#).
- 8 Wymontuj [podparcie dłoni](#).
- 9 Wymontuj [płytę złącza akumulatora](#).
- 10 Wymontuj [płytę złącza napędu dysków optycznych](#).

## Procedura

- 1 Zamknij wyświetlacz i odwróć komputer spodem do góry.
- 2 Wyjmij kable antenowe z prowadnic w podstawie komputera.

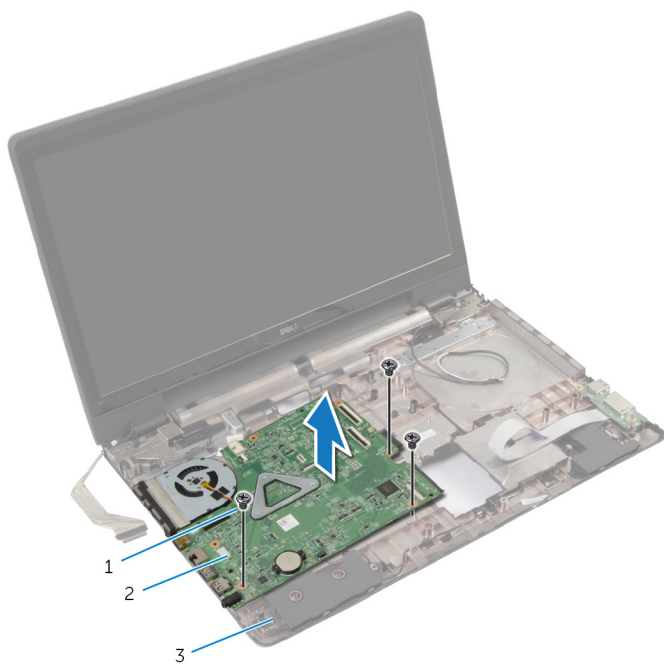
- 3 Przełóż kable antenowe przez otwór w podstawie komputera.
- 4 Odwróć komputer i otwórz wyświetlacz, odchylając go najdalej, jak to możliwe.
- 5 Zdejmij taśmę mocującą kabel wyświetlacza do zestawu płyty systemowej.
- 6 Unieś zatrzaski złączy i odłącz kabel wyświetlacza i kabel płyty we/wy od płyty systemowej.
- 7 Zdejmij kabel wyświetlacza z wentylatora.
- 8 Odłącz kabel gniazda zasilacza i kabel głośników od płyty systemowej.



- |   |                         |   |                    |
|---|-------------------------|---|--------------------|
| 1 | kabel gniazda zasilacza | 2 | kabel wyświetlacza |
| 3 | zatrzaski (3)           | 4 | kabel płyty we/wy  |
| 5 | kabel głośników         |   |                    |

- 9 Wykręć śruby mocujące zestaw płyty systemowej do podstawy komputera.

10 Wymij zestaw płyty systemowej z podstawy komputera.



1 śruby (3)

2 zestaw płyty systemowej

3 podstawa komputera

11 Wymontuj [zestaw radiatora](#).

# Instalowanie płyty systemowej

---



**PRZESTROGA:** Przed przystąpieniem do wykonywania czynności wymagających otwarcia obudowy komputera należy zapoznać się z instrukcjami dotyczącymi bezpieczeństwa dostarczonymi z komputerem i wykonać procedurę przedstawioną w sekcji [Przed rozpoczęciem serwisowania komputera](#). Po zakończeniu pracy należy wykonać procedurę przedstawioną w sekcji [Po zakończeniu serwisowania komputera](#). Dodatkowe zalecenia dotyczące bezpieczeństwa można znaleźć na stronie Regulatory Compliance (Informacje o zgodności z przepisami prawnymi) pod adresem [dell.com/regulatory\\_compliance](http://dell.com/regulatory_compliance).



**UWAGA:** Znacznik serwisowy komputera jest przechowywany na płycie systemowej. Po wymianie płyty systemowej należy wprowadzić znacznik serwisowy w systemie BIOS.

## Procedura




- 1 Zainstaluj [zestaw radiatora](#).
- 2 Dopasuj otwory na śruby w zestawie płycie systemowej do otworów w podstawie komputera.
- 3 Wkręć śruby mocujące zestaw płyty systemowej do podstawy komputera.
- 4 Podłącz kabel gniazda zasilacza i kabel głośników do płyty systemowej.
- 5 Przyklej kabel wyświetlacza do panelu wyświetlacza.
- 6 Podłącz kabel wyświetlacza i kabel płyty we/wy do odpowiednich złączy na płycie systemowej i naciśnij zatrzaski złączy, aby zamocować kable.
- 7 Przyklej taśmę mocującą kabel wyświetlacza do płyty systemowej.
- 8 Przełóż kable antenowe przez otwór w podstawie komputera.
- 9 Zamknij wyświetlacz i odwróć komputer spodem do góry.
- 10 Umieść kable antenowe w podstawie komputera.

## Po wykonaniu procedury

- 1 Zainstaluj [płyte złącza napędu dysków optycznych](#).
- 2 Zainstaluj [płyte złącza akumulatora](#).
- 3 Zainstaluj [podparcie dłoni](#).
- 4 Zainstaluj [klawiaturę](#).
- 5 Zainstaluj [kartę sieci bezprzewodowej](#).
- 6 Wykonaj punkty od 4 do 5 procedury instalowania [napędu dysków optycznych](#).
- 7 Wykonaj punkty od 3 do 5 procedury instalowania [dysku twardego](#).

- 8 Zainstaluj [moduł pamięci](#).
- 9 Zainstaluj [pokrywę dolną](#).
- 10 Zainstaluj [akumulator](#).


# Wymontowywanie zestawu radiatora

-  **PRZESTROGA:** Przed przystąpieniem do wykonywania czynności wymagających otwarcia obudowy komputera należy zapoznać się z instrukcjami dotyczącymi bezpieczeństwa dostarczonymi z komputerem i wykonać procedurę przedstawioną w sekcji [Przed rozpoczęciem serwisowania komputera](#). Po zakończeniu pracy należy wykonać procedurę przedstawioną w sekcji [Po zakończeniu serwisowania komputera](#). Dodatkowe zalecenia dotyczące bezpieczeństwa można znaleźć na stronie Regulatory Compliance (Informacje o zgodności z przepisami prawnymi) pod adresem [dell.com/regulatory\\_compliance](http://dell.com/regulatory_compliance).
-  **PRZESTROGA:** Radiator może się nagrzewać podczas pracy komputera; jest to normalne zjawisko. Przed dotknięciem radiatora należy poczekać, aż ostygnie.
-  **OSTRZEŻENIE:** Aby zapewnić optymalne chłodzenie procesora, nie należy dotykać powierzchni termoprzewodzących na zestawie chłodzącym procesora. Substancje oleiste na skórze dłoni mogą zmniejszyć przewodność cieplną.

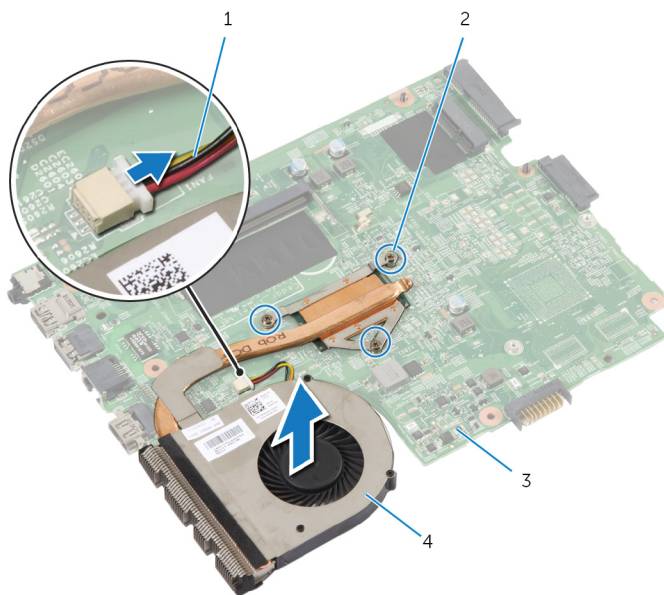
## Przed wykonaniem procedury

- 1 Wymontuj [akumulator](#).
- 2 Wymontuj [pokrywę dolną](#).
- 3 Wymontuj [kartę sieci bezprzewodowej](#).
- 4 Wymontuj [moduł pamięci](#).
- 5 Wykonaj punkty od 1 do 2 procedury wymontowywania [napędu dysków optycznych](#).
- 6 Wykonaj punkty od 1 do 3 procedury wymontowywania [dysku twardego](#).
- 7 Wymontuj [klawiaturę](#).
- 8 Wymontuj [podparcie dłoni](#).
- 9 Wymontuj [płytkę złącza akumulatora](#).
- 10 Wymontuj [płytkę złącza napędu dysków optycznych](#).
- 11 Wykonaj punkty od 1 do 10 procedury wymontowywania [płyty systemowej](#).

## Procedura

- 1 Odwróć zestaw płyty systemowej i połóż na czystej, płaskiej powierzchni.
- 2 W kolejności wskazanej na radiatorze poluzuj śruby mocujące zestaw radiatora do płyty systemowej.  
 **UWAGA:** Wygląd radiatora i liczba śrub zależą od zamówionej konfiguracji.
- 3 Odłącz kabel wentylatora od płyty systemowej.

4 Zdejmij zestaw radiatora z płyty systemowej.



1 kabel wentylatora


2 śruby mocujące (3)

3 płyta systemowa

4 zestaw radiatora

# Instalowanie zestawu radiatora

---

 **PRZESTROGA:** Przed przystąpieniem do wykonywania czynności wymagających otwarcia obudowy komputera należy zapoznać się z instrukcjami dotyczącymi bezpieczeństwa dostarczonymi z komputerem i wykonać procedurę przedstawioną w sekcji [Przed rozpoczęciem serwisowania komputera](#). Po zakończeniu pracy należy wykonać procedurę przedstawioną w sekcji [Po zakończeniu serwisowania komputera](#). Dodatkowe zalecenia dotyczące bezpieczeństwa można znaleźć na stronie Regulatory Compliance (Informacje o zgodności z przepisami prawnymi) pod adresem [dell.com/regulatory\\_compliance](http://dell.com/regulatory_compliance).

 **OSTRZEŻENIE:** Nieprawidłowe zainstalowanie radiatora może spowodować uszkodzenie płyty systemowej i procesora.

## Procedura

- 1 Dopasuj otwory na śruby w zestawie radiatora do otworów w płycie systemowej.
- 2 W kolejności wskazanej na radiatorze dokręć śruby mocujące zestaw radiatora do płyty systemowej.
- 3 Podłącz kabel wentylatora do złącza na płycie systemowej.
- 4 Odwróć płytę systemową.

## Po wykonaniu procedury

- 1 Wykonaj punkty od 2 do 10 procedury instalowania [płyty systemowej](#).
- 2 Zainstaluj [płyte złącza napędu dysków optycznych](#).
- 3 Zainstaluj [płyte złącza akumulatora](#).
- 4 Zainstaluj [podparcie dłoni](#).
- 5 Zainstaluj [klawiaturę](#).
- 6 Wykonaj punkty od 3 do 5 procedury instalowania [dysku twardego](#).
- 7 Wykonaj punkty od 4 do 5 procedury instalowania [napędu dysków optycznych](#).
- 8 Zainstaluj [moduł pamięci](#).
- 9 Zainstaluj [kartę sieci bezprzewodowej](#).
- 10 Zainstaluj [pokrywe dolną](#).
- 11 Zainstaluj [akumulator](#).



# Wymontowywanie zestawu wyświetlacza

---



**PRZESTROGA:** Przed przystąpieniem do wykonywania czynności wymagających otwarcia obudowy komputera należy zapoznać się z instrukcjami dotyczącymi bezpieczeństwa dostarczonymi z komputerem i wykonać procedurę przedstawioną w sekcji [Przed rozpoczęciem serwisowania komputera](#). Po zakończeniu pracy należy wykonać procedurę przedstawioną w sekcji [Po zakończeniu serwisowania komputera](#). Dodatkowe zalecenia dotyczące bezpieczeństwa można znaleźć na stronie Regulatory Compliance (Informacje o zgodności z przepisami prawnymi) pod adresem [dell.com/regulatory\\_compliance](http://dell.com/regulatory_compliance).

## Przed wykonaniem procedury



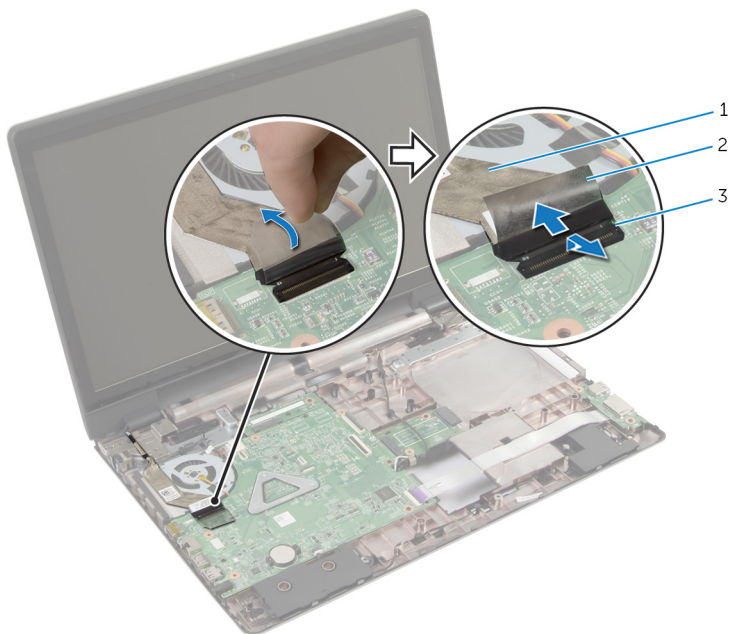
**UWAGA:** Te instrukcje dotyczą wyłącznie komputerów przenośnych bez ekranu dotykowego.

- 1 Wymontuj [akumulator](#).
- 2 Wymontuj [pokrywę dolną](#).
- 3 Wykonaj punkty od 1 do 3 procedury wymontowywania [dysku twardego](#).
- 4 Wykonaj punkty od 1 do 2 procedury wymontowywania [napędu dysków optycznych](#).
- 5 Wymontuj [klawiaturę](#).
- 6 Wymontuj [podparcie dłoni](#).

## Procedura

- 1 Zamknij wyświetlacz i odwróć komputer spodem do góry.
- 2 Odłącz kable antenowe od karty sieci bezprzewodowej.
- 3 Wyjmij kable antenowe z prowadnic w podstawie komputera.
- 4 Przełóż kable antenowe przez otwór w podstawie komputera.
- 5 Odwróć komputer i otwórz wyświetlacz, odchylając go najdalej, jak to możliwe.
- 6 Zdejmij taśmę mocującą kabel wyświetlacza do płyty systemowej.

- 7 Podnieś zatrzask złącza i odłącz kabel wyświetlacza od płyty systemowej.



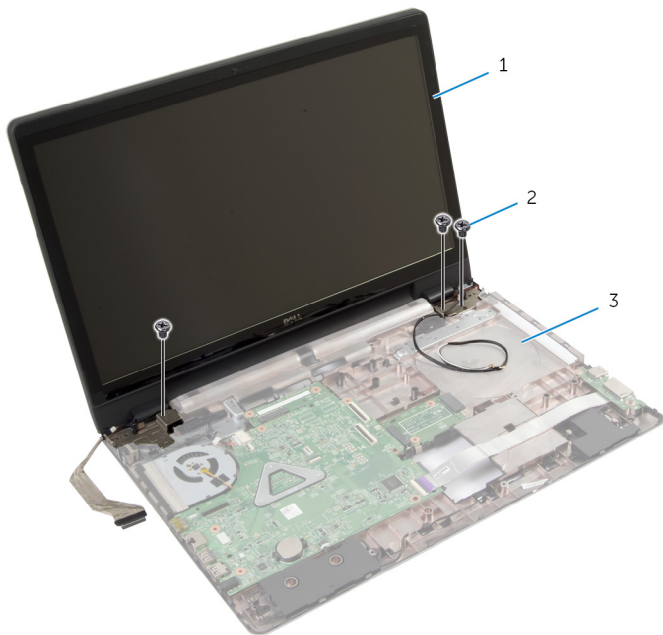
1 kabel wyświetlacza

2 taśma

3 zatrzask złącza

- 8 Zdejmij kabel wyświetlacza z wentylatora.
- 9 Wykręć śruby mocujące zestaw wyświetlacza do podstawy komputera.
- 10 Zanotuj sposób poprowadzenia kabla antenowego i wyjmij kabel z prowadnic w podstawie komputera.

11 Wyjmij zestaw wyświetlacza z podstawy komputera.



1 zestaw wyświetlacza

2 śruby (3)

3 podstawa komputera

# Instalowanie zestawu wyświetlacza



**PRZESTROGA:** Przed przystąpieniem do wykonywania czynności wymagających otwarcia obudowy komputera należy zapoznać się z instrukcjami dotyczącymi bezpieczeństwa dostarczonymi z komputerem i wykonać procedurę przedstawioną w sekcji [Przed rozpoczęciem serwisowania komputera](#). Po zakończeniu pracy należy wykonać procedurę przedstawioną w sekcji [Po zakończeniu serwisowania komputera](#). Dodatkowe zalecenia dotyczące bezpieczeństwa można znaleźć na stronie Regulatory Compliance (Informacje o zgodności z przepisami prawnymi) pod adresem [dell.com/regulatory\\_compliance](http://dell.com/regulatory_compliance).

## Procedura



**UWAGA:** Te instrukcje dotyczą wyłącznie komputerów przenośnych bez ekranu dotykowego.

- 1 Umieść zestaw wyświetlacza w podstawie komputera i dopasuj otwory na śruby w zestawie wyświetlacza do otworów w podstawie komputera.
- 2 Wkręć śruby mocujące zestaw wyświetlacza do podstawy komputera.
- 3 Umieść kable antenowe w przewodnicach w podstawie komputera.
- 4 Przyklej kabel wyświetlacza do panelu wyświetlacza.
- 5 Podłącz kabel wyświetlacza do płyty systemowej.
- 6 Przyklej taśmę mocującą kabel wyświetlacza do płyty systemowej.
- 7 Zamknij wyświetlacz i odwróć komputer spodem do góry.
- 8 Przełóż kable antenowe przez otwór w podstawie komputera.
- 9 Umieść kable antenowe w podstawie komputera.
- 10 Podłącz kable antenowe do karty sieci bezprzewodowej.

## Po wykonaniu procedury

- 1 Zainstaluj [podparcie dłoni](#).
- 2 Zainstaluj [klawiaturę](#).
- 3 Wykonaj punkty od 4 do 5 procedury instalowania [napędu dysków optycznych](#).
- 4 Wykonaj punkty od 3 do 5 procedury instalowania [dysku twardego](#).
- 5 Zainstaluj [pokrywę dolną](#).
- 6 Zainstaluj [akumulator](#).

# Wymontowywanie osłony wyświetlacza

---



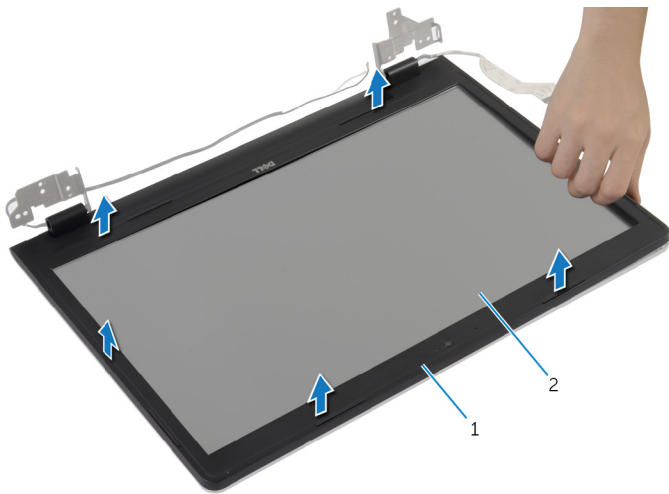
**PRZESTROGA:** Przed przystąpieniem do wykonywania czynności wymagających otwarcia obudowy komputera należy zapoznać się z instrukcjami dotyczącymi bezpieczeństwa dostarczonymi z komputerem i wykonać procedurę przedstawioną w sekcji [Przed rozpoczęciem serwisowania komputera](#). Po zakończeniu pracy należy wykonać procedurę przedstawioną w sekcji [Po zakończeniu serwisowania komputera](#). Dodatkowe zalecenia dotyczące bezpieczeństwa można znaleźć na stronie Regulatory Compliance (Informacje o zgodności z przepisami prawnymi) pod adresem [dell.com/regulatory\\_compliance](http://dell.com/regulatory_compliance).

## Przed wykonaniem procedury

- 1 Wymontuj [pokrywę dolną](#).
- 2 Wymontuj [akumulator](#).
- 3 Wykonaj punkty od 1 do 3 procedury wymontowywania [dysku twardego](#).
- 4 Wykonaj punkty od 1 do 2 procedury wymontowywania [napędu dysków optycznych](#).
- 5 Wymontuj [klawiaturę](#).
- 6 Wymontuj [podparcie dłoni](#).
- 7 Wymontuj [zestaw wyświetlacza](#).

## Procedura

Delikatnie podważ palcami wewnętrzne krawędzie osłony wyświetlacza i zdejmij osłonę wyświetlacza z zestawu wyświetlacza.



1 osłona wyświetlacza

2 panel wyświetlacza

# Instalowanie osłony wyświetlacza

---



**PRZESTROGA:** Przed przystąpieniem do wykonywania czynności wymagających otwarcia obudowy komputera należy zapoznać się z instrukcjami dotyczącymi bezpieczeństwa dostarczonymi z komputerem i wykonać procedurę przedstawioną w sekcji [Przed rozpoczęciem serwisowania komputera](#). Po zakończeniu pracy należy wykonać procedurę przedstawioną w sekcji [Po zakończeniu serwisowania komputera](#). Dodatkowe zalecenia dotyczące bezpieczeństwa można znaleźć na stronie Regulatory Compliance (Informacje o zgodności z przepisami prawnymi) pod adresem [dell.com/regulatory\\_compliance](http://dell.com/regulatory_compliance).

## Procedura

Dopasuj osłonę wyświetlacza do pokrywy tylnej wyświetlacza i delikatnie wciśnij na miejsce.

## Po wykonaniu procedury

- 1 Zainstaluj [zestaw wyświetlacza](#).
- 2 Zainstaluj [podparcie dłoni](#).
- 3 Zainstaluj [klawiaturę](#).
- 4 Wykonaj punkty od 4 do 5 procedury instalowania [napędu dysków optycznych](#).
- 5 Wykonaj punkty od 3 do 5 procedury instalowania [dysku twardego](#).
- 6 Zainstaluj [pokrywę dolną](#).
- 7 Zainstaluj [akumulator](#).

# Wymontowywanie kamery

---



**PRZESTROGA:** Przed przystąpieniem do wykonywania czynności wymagających otwarcia obudowy komputera należy zapoznać się z instrukcjami dotyczącymi bezpieczeństwa dostarczonymi z komputerem i wykonać procedurę przedstawioną w sekcji [Przed rozpoczęciem serwisowania komputera](#). Po zakończeniu pracy należy wykonać procedurę przedstawioną w sekcji [Po zakończeniu serwisowania komputera](#). Dodatkowe zalecenia dotyczące bezpieczeństwa można znaleźć na stronie Regulatory Compliance (Informacje o zgodności z przepisami prawnymi) pod adresem [dell.com/regulatory\\_compliance](http://dell.com/regulatory_compliance).

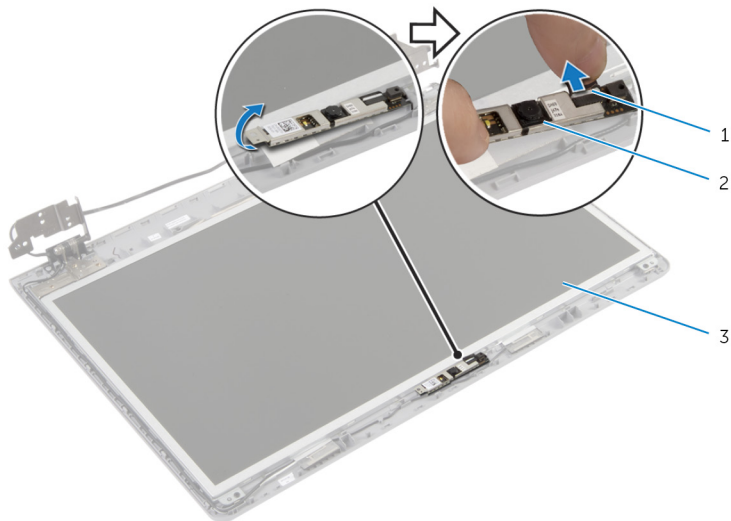
## Przed wykonaniem procedury

- 1 Wymontuj [akumulator](#).
- 2 Wymontuj [pokrywę dolną](#).
- 3 Wykonaj punkty od 1 do 3 procedury wymontowywania [dysku twardego](#).
- 4 Wykonaj punkty od 1 do 2 procedury wymontowywania [napędu dysków optycznych](#).
- 5 Wymontuj [klawiaturę](#).
- 6 Wymontuj [podparcie dłoni](#).
- 7 Wymontuj [zestaw wyświetlacza](#).
- 8 Wymontuj [osłonę wyświetlacza](#).



# Procedura

- 1 Ostrożnie podważ moduł kamery i zdejmij go z pokrywy wyświetlacza.
- 2 Odłącz kabel kamery od kamery.



1 kabel kamery

2 kamera

3 pokrywa wyświetlacza

# Instalowanie kamery

---



**PRZESTROGA:** Przed przystąpieniem do wykonywania czynności wymagających otwarcia obudowy komputera należy zapoznać się z instrukcjami dotyczącymi bezpieczeństwa dostarczonymi z komputerem i wykonać procedurę przedstawioną w sekcji [Przed rozpoczęciem serwisowania komputera](#). Po zakończeniu pracy należy wykonać procedurę przedstawioną w sekcji [Po zakończeniu serwisowania komputera](#). Dodatkowe zalecenia dotyczące bezpieczeństwa można znaleźć na stronie Regulatory Compliance (Informacje o zgodności z przepisami prawnymi) pod adresem [dell.com/regulatory\\_compliance](http://dell.com/regulatory_compliance).

## Procedura

- 1 Podłącz kabel kamery do kamery.
- 2 Umieść moduł kamery na miejscu przy użyciu prowadnicy w pokrywie wyświetlacza.
- 3 Przyklej moduł kamery do pokrywy wyświetlacza.

## Po wykonaniu procedury

- 1 Zainstaluj [osłonę wyświetlacza](#).
- 2 Zainstaluj [zestaw wyświetlacza](#).
- 3 Zainstaluj [podparcie dłoni](#).
- 4 Zainstaluj [klawiaturę](#).
- 5 Wykonaj punkty od 4 do 5 procedury instalowania [napędu dysków optycznych](#).
- 6 Wykonaj punkty od 3 do 5 procedury instalowania [dysku twardego](#).
- 7 Zainstaluj [pokrywę dolną](#).
- 8 Zainstaluj [akumulator](#).

# Wymontowywanie panelu wyświetlacza

---



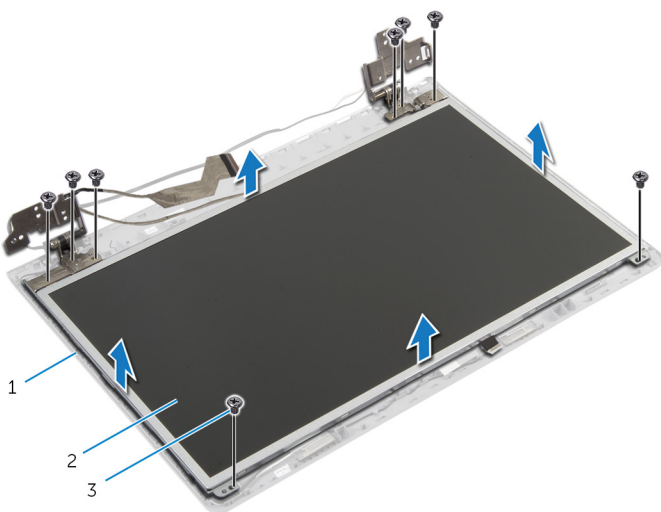
**PRZESTROGA:** Przed przystąpieniem do wykonywania czynności wymagających otwarcia obudowy komputera należy zapoznać się z instrukcjami dotyczącymi bezpieczeństwa dostarczonymi z komputerem i wykonać procedurę przedstawioną w sekcji [Przed rozpoczęciem serwisowania komputera](#). Po zakończeniu pracy należy wykonać procedurę przedstawioną w sekcji [Po zakończeniu serwisowania komputera](#). Dodatkowe zalecenia dotyczące bezpieczeństwa można znaleźć na stronie Regulatory Compliance (Informacje o zgodności z przepisami prawnymi) pod adresem [dell.com/regulatory\\_compliance](http://dell.com/regulatory_compliance).

## Przed wykonaniem procedury

- 1 Wymontuj [akumulator](#).
- 2 Wymontuj [pokrywę dolną](#).
- 3 Wykonaj punkty od 1 do 3 procedury wymontowywania [dysku twardego](#).
- 4 Wykonaj punkty od 1 do 2 procedury wymontowywania [napędu dysków optycznych](#).
- 5 Wymontuj [klawiaturę](#).
- 6 Wymontuj [podparcie dłoni](#).
- 7 Wymontuj [zestaw wyświetlacza](#).
- 8 Wymontuj [osłonę wyświetlacza](#).
- 9 Wymontuj [kamerę](#).

## Procedura

- 1 Zanotuj sposób poprowadzenia kabla i wyjmij kabel z prowadnic w pokrywie wyświetlacza.
- 2 Wykręć śruby mocujące panel wyświetlacza do pokrywy wyświetlacza.



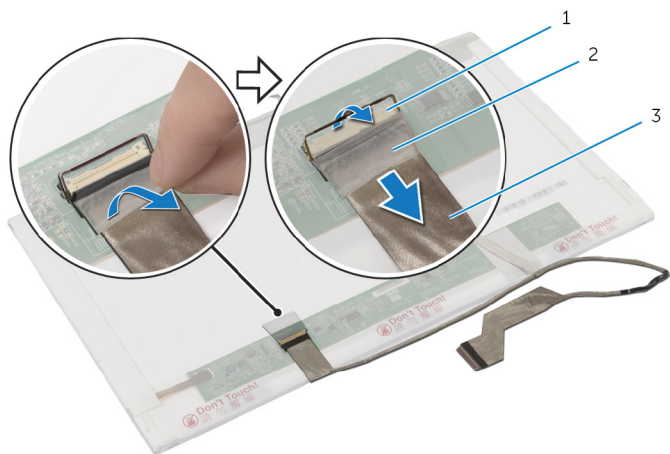
1 pokrywa wyświetlacza

2 panel wyświetlacza

3 śruby (8)

- 3 Ostrożnie zdejmij panel wyświetlacza i odwróć go.
- 4 Zdejmij taśmę mocującą kabel wyświetlacza do panelu wyświetlacza.

5 Podnieś zatrzask złącza i odłącz kabel wyświetlacza od panelu wyświetlacza.



1 zatrzask złącza

2 taśma

3 kabel wyświetlacza

# Instalowanie panelu wyświetlacza

---



**PRZESTROGA:** Przed przystąpieniem do wykonywania czynności wymagających otwarcia obudowy komputera należy zapoznać się z instrukcjami dotyczącymi bezpieczeństwa dostarczonymi z komputerem i wykonać procedurę przedstawioną w sekcji [Przed rozpoczęciem serwisowania komputera](#). Po zakończeniu pracy należy wykonać procedurę przedstawioną w sekcji [Po zakończeniu serwisowania komputera](#). Dodatkowe zalecenia dotyczące bezpieczeństwa można znaleźć na stronie Regulatory Compliance (Informacje o zgodności z przepisami prawnymi) pod adresem [dell.com/regulatory\\_compliance](http://dell.com/regulatory_compliance).

## Procedura

- 1 Podłącz kabel wyświetlacza do panelu wyświetlacza i naciśnij zatrzask złącza, aby zamocować kabel.
- 2 Przyklej taśmę mocującą kabel wyświetlacza do panelu wyświetlacza.
- 3 Ostrożnie umieść panel wyświetlacza na pokrywie tylnej wyświetlacza.
- 4 Dopasuj otwory na śruby w panelu wyświetlacza do otworów w pokrywie tylnej wyświetlacza.
- 5 Wkręć śruby mocujące panel wyświetlacza do pokrywy wyświetlacza.
- 6 Umieść kabel wyświetlacza w prowadnicach w pokrywie wyświetlacza.

## Po wykonaniu procedury

- 1 Zainstaluj [kamerę](#).
- 2 Zainstaluj [osłonę wyświetlacza](#).
- 3 Zainstaluj [zestaw wyświetlacza](#).
- 4 Zainstaluj [podparcie dłoni](#).
- 5 Zainstaluj [klawiaturę](#).
- 6 Wykonaj punkty od 4 do 5 procedury instalowania [napędu dysków optycznych](#).
- 7 Wykonaj punkty od 3 do 5 procedury instalowania [dysku twardego](#).
- 8 Zainstaluj [pokrywę dolną](#).
- 9 Zainstaluj [akumulator](#).

# Wymontowywanie pokrywy tylnej wyświetlacza i zestawu anteny



**PRZESTROGA:** Przed przystąpieniem do wykonywania czynności wymagających otwarcia obudowy komputera należy zapoznać się z instrukcjami dotyczącymi bezpieczeństwa dostarczonymi z komputerem i wykonać procedurę przedstawioną w sekcji [Przed rozpoczęciem serwisowania komputera](#). Po zakończeniu pracy należy wykonać procedurę przedstawioną w sekcji [Po zakończeniu serwisowania komputera](#). Dodatkowe zalecenia dotyczące bezpieczeństwa można znaleźć na stronie Regulatory Compliance (Informacje o zgodności z przepisami prawnymi) pod adresem [dell.com/regulatory\\_compliance](http://dell.com/regulatory_compliance).

## Przed wykonaniem procedury



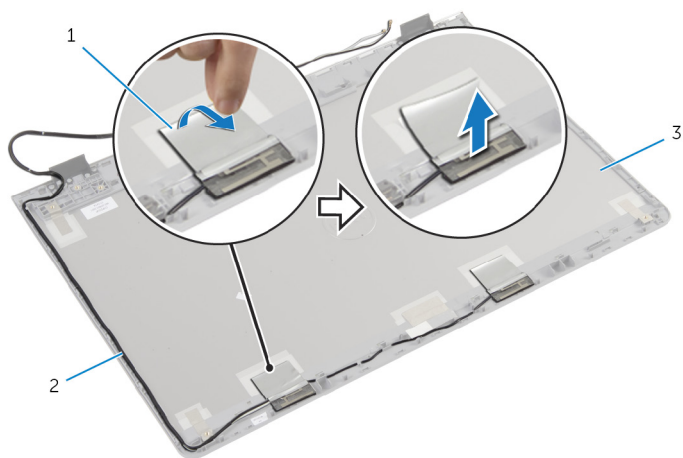
**UWAGA:** Te instrukcje dotyczą wyłącznie komputerów przenośnych bez ekranu dotykowego.

- 1 Wymontuj [akumulator](#).
- 2 Wymontuj [pokrywę dolną](#).
- 3 Wykonaj punkty od 1 do 3 procedury wymontowywania [dysku twardego](#).
- 4 Wykonaj punkty od 1 do 2 procedury wymontowywania [napędu dysków optycznych](#).
- 5 Wymontuj [klawiaturę](#).
- 6 Wymontuj [podparcie dłoni](#).
- 7 Wymontuj [zestaw wyświetlacza](#).
- 8 Wymontuj [osłonę wyświetlacza](#).
- 9 Wymontuj [kamerę](#).
- 10 Wykonaj punkty od 1 do 3 procedury wymontowywania [panelu wyświetlacza](#).

## Procedura

- 1 Odklej taśmę mocującą kable antenowe do pokrywy wyświetlacza.
- 2 Wyjmij kable antenowe z prowadnic w pokrywie wyświetlacza.

**3** Wymij kable antenowe z pokrywy wyświetlacza.



1 taśma

2 kable antenowe

3 zestaw pokrywy wyświetlacza i  
kable antenowych.



# Instalowanie pokrywy tylnej wyświetlacza i zestawu anteny

---



**PRZESTROGA:** Przed przystąpieniem do wykonywania czynności wymagających otwarcia obudowy komputera należy zapoznać się z instrukcjami dotyczącymi bezpieczeństwa dostarczonymi z komputerem i wykonać procedurę przedstawioną w sekcji [Przed rozpoczęciem serwisowania komputera](#). Po zakończeniu pracy należy wykonać procedurę przedstawioną w sekcji [Po zakończeniu serwisowania komputera](#). Dodatkowe zalecenia dotyczące bezpieczeństwa można znaleźć na stronie Regulatory Compliance (Informacje o zgodności z przepisami prawnymi) pod adresem [dell.com/regulatory\\_compliance](http://dell.com/regulatory_compliance).

## Procedura

- 1 Umieść kable antenowe w prowadnicach w pokrywie wyświetlacza.
- 2 Przyklej taśmę mocującą kable antenowe do pokrywy wyświetlacza.


## Po wykonaniu procedury

- 1 Wykonaj punkty od 3 do 6 procedury instalowania [panelu wyświetlacza](#).
- 2 Zainstaluj [kamerę](#).
- 3 Zainstaluj [osłonę wyświetlacza](#).
- 4 Zainstaluj [zestaw wyświetlacza](#).
- 5 Zainstaluj [podparcie dłoni](#).
- 6 Zainstaluj [klawiaturę](#).
- 7 Wykonaj punkty od 1 do 2 procedury instalowania [napędu dysków optycznych](#).
- 8 Wykonaj punkty od 1 do 3 procedury instalowania [dysku twardego](#).
- 9 Zainstaluj [pokrywę dolną](#).
- 10 Zainstaluj [akumulator](#).

# Ładowanie systemu BIOS

---

Ładowanie systemu BIOS może być konieczne, kiedy jest dostępna aktualizacja lub po wymianie płyty systemowej. Wykonaj następujące czynności, aby załadować system BIOS:



- 1 Włącz komputer.
- 2 Przejdź do strony internetowej [dell.com/support](http://dell.com/support).
- 3 Jeśli masz znacznik serwisowy komputera, wpisz go i kliknij przycisk **Submit (Wprowadź)**. Jeśli nie masz znacznika serwisowego, kliknij przycisk **Detect My Product (Wykryj znacznik serwisowy)**, aby umożliwić automatyczne wykrycie znacznika.  
 **UWAGA:** Jeśli próba automatycznego wykrycia znacznika serwisowego nie powiedzie się, wybierz posiadany produkt z listy kategorii.
- 4 Kliknij opcję **Get Drivers and Downloads (Sterowniki i pliki do pobrania)**.
- 5 Kliknij opcję **View All Drivers (Pokaż wszystkie sterowniki)**.
- 6 Z listy rozwijanej **Operating System (System operacyjny)** wybierz system operacyjny zainstalowany na komputerze.
- 7 Kliknij pozycję **BIOS**.
- 8 Kliknij przycisk **Download File (Pobierz plik)**, aby pobrać najnowszą wersję systemu BIOS dla komputera.
- 9 Na kolejnej stronie zaznacz opcję **Single-file download (Pobieranie pojedynczego pliku)** i kliknij przycisk **Continue (Kontynuuj)**.
- 10 Zapisz plik aktualizacji systemu BIOS. Po zakończeniu pobierania przejdź do folderu, w którym plik został zapisany.
- 11 Kliknij dwukrotnie ikonę pliku aktualizacji systemu BIOS i postępuj zgodnie z instrukcjami wyświetlanymi na ekranie.

# Uzyskiwanie pomocy i kontakt z firmą Dell

---

## Narzędzia pomocy technicznej do samodzielnego wykorzystania

Aby uzyskać informacje i pomoc dotyczącą korzystania z produktów i usług firmy Dell, można skorzystać z następujących zasobów internetowych:

Dostępne informacje	Opcje pomocy technicznej do samodzielnego wykorzystania
Korzystanie z pomocy systemu Windows	<b>Windows 8</b> — Otwórz panel Wyszukiwanie, wpisz <i>Pomoc i obsługa techniczna</i> w polu wyszukiwania i naciśnij klawisz <Enter>. <b>Windows 7</b> — Kliknij kolejno <b>Start</b>  → <b>Pomoc i obsługa techniczna</b> .
Informacje o produktach i usługach firmy Dell	Zobacz <a href="http://dell.com">dell.com</a>
Informacje o rozwiązywaniu problemów, podręczniki, instrukcje konfiguracji, dane techniczne produktów, blogi pomocy technicznej, sterowniki, aktualizacje oprogramowania itd.	Zobacz <a href="http://dell.com/support">dell.com/support</a>
Informacje o systemie Microsoft Windows 8	Zobacz <a href="http://dell.com/windows8">dell.com/windows8</a>
Informacje o systemie Microsoft Windows 7	kliknij kolejno <b>Start</b>  → <b>Wszystkie programy</b> → <b>Dell Help Documentation (Dokumentacja i pomoc firmy Dell)</b>
Informacje o systemie operacyjnym, konfigurowaniu i użytkowaniu komputera, tworzeniu kopii zapasowych danych, wykonywaniu procedur diagnostycznych itd.	Zobacz <i>Ja i mój Dell</i> na stronie internetowej <a href="http://dell.com/support/manuals">dell.com/support/manuals</a> .

## Kontakt z firmą Dell

Jeśli chcesz skontaktować się z działem sprzedaży, pomocy technicznej lub obsługi klienta firmy Dell, zobacz [dell.com/contactdell](http://dell.com/contactdell).



**UWAGA:** Dostępność usług różni się w zależności od produktu i kraju, a niektóre z nich mogą być niedostępne w Twoim regionie.



**UWAGA:** W przypadku braku aktywnego połączenia z Internetem informacje kontaktowe można znaleźć na fakturze, w dokumencie dostawy, na rachunku lub w katalogu produktów firmy Dell.